



# STRUMENTI DI VALORIZZAZIONE DELLE PRESTAZIONI AMBIENTALI NELLA FILIERA LEGNO





## IL PROGETTO LIFE BE-WOODEN

**SOSTENIBILITÀ, BELLEZZA, INCLUSIONE:** QUESTI SONO I TRE PILASTRI DELL'APPROCCIO **NEW EUROPEAN BAUHAUS** CHE HANNO ISPIRATO IL PROGETTO LIFE BE-WOODEN.

IL PROGETTO SI PROPONE DI:

- PROMUOVERE LA **SOSTENIBILITÀ IN EDILIZIA** SUPERANDO LA FRAMMENTAZIONE DELLA FILIERA LOCALE NEL SETTORE DEL LEGNO;
- SUPERARE LE BARRIERE CULTURALI, TECNICHE ED ECONOMICHE CHE ATTUALMENTE LIMITANO L'**UTILIZZO DEL LEGNO E DEI MATERIALI 'BIO-BASED'** NEL SETTORE **DELLE COSTRUZIONI**;
- PROMUOVERE I **PRINCIPI NEB** NELL'INTERO PROCESSO COSTRUTTIVO: DALLA PRODUZIONE E PROGETTAZIONE FINO ALL'INSTALLAZIONE ED ALLA GESTIONE DEGLI EDIFICI, NELL'ARCO DEL LORO CICLO DI VITA.



SITO WEB DI PROGETTO

## OBIETTIVO DEL TOOLKIT

OBIETTIVO DI QUESTA **GUIDA O TOOLKIT** E' QUELLO DI OFFRIRE AGLI OPERATORI DELLA FILIERA LEGNO UNA MAPPA DELLE CATEGORIE DI STRUMENTI FINALIZZATI ALLA VALORIZZAZIONE DELLE PRESTAZIONI AMBIENTALI COLLEGATE ALL'USO DEL LEGNO NELLE COSTRUZIONI.

PER OGNI CATEGORIA VIENE PROPOSTO UN APPROFONDIMENTO DEI PIÙ DIFFUSI E RICONOSCIUTI STRUMENTI DI VALORIZZAZIONE.

LA GUIDA NON HA L'OBIETTIVO DI ESSERE ESAUSTIVA MA SI PROPONE DI FORNIRE AGLI OPERATORI UN SUPPORTO ALLE DECISIONI STRATEGICHE IN UN PERCORSO DI SOSTENIBILITÀ.

## DESTINATARI

IL TOOLKIT È RIVOLTO PRINCIPALMENTE AGLI OPERATORI DELLA FILIERA LEGNO, MA PUÒ ESSERE UTILE ANCHE A PROGETTISTI E FUNZIONARI PUBBLICI

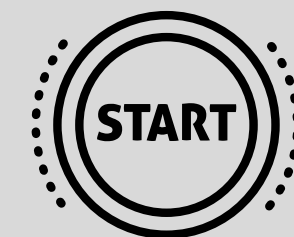
## COME USARE IL TOOLKIT

IL TOOLKIT È UN **PDF INTERATTIVO**. AD OGNI ICONA E' ASSOCIATO UN COLLEGAMENTO IPERTESTUALE CHE RIMANDA A PAGINE SPECIFICHE DEL DOCUMENTO.

I COLORI E LE ICONE GUIDANO GLI UTENTI NELL'UTILIZZO DEL TOOLKIT



GUIDA  
ALL'UTILIZZO



INIZIO DEL  
PERCORSO



# COME USARE IL TOOLKIT

IL PROCESSO INIZIA SCEGLIENDO FRA DUE **PERCORSI DECISIONALI**

## 1. **BENEFICI AMBIENTALI**

## 2. **OBIETTIVI AZIENDALI**

### PERCORSO "BENEFICI AMBIENTALI"

L'UTENTE VIENE GUIDATO NELLE SEGUENTI FASI:

- SCELTA DEL SEGMENTO DELLA FILIERA A CUI APPARTIENE LA PROPRIA AZIENDA
- SCELTA DEL BENEFICIO AMBIENTALE ASSOCIATO AL SEGMENTO DELLA FILIERA
- SCELTA DELLA CATEGORIA DI STRUMENTI ASSOCIATO AL BENEFICIO SELEZIONATO
- SCELTA DELLO STRUMENTO DA APPROFONDIRE PER LA CATEGORIA SELEZIONATA
- PRESENTAZIONE DELLO STRUMENTO

### PERCORSO "OBIETTIVI AZIENDALI"

L'UTENTE VIENE GUIDATO NELLE SEGUENTI FASI:

- SCELTA DELL'OBIETTIVO AZIENDALE
- SCELTA DELLA CATEGORIA DI STRUMENTI ASSOCIATO AL BENEFICIO SELEZIONATO
- SCELTA DELLO STRUMENTO DA APPROFONDIRE PER LA CATEGORIA SELEZIONATA
- PRESENTAZIONE DELLO STRUMENTO



ESEMPI DI UTILIZZO

I PULSANTI E I COLORI GUIDANO L'UTENTE NELL'UTILIZZO DEL TOOLKIT.



SEGMENTO DELLA FILIERA



CATEGORIA DI STRUMENTI



BENEFICIO AMBIENTALE



STRUMENTI DI VALORIZZAZIONE



OBIETTIVO AZIENDALE



TORNA INDIETRO ALLA SELEZIONE PRECEDENTE



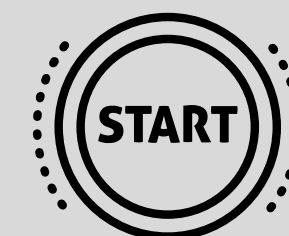
TORNA INDIETRO ALLA PAGINA INIZIALE



GUIDA ALL'UTILIZZO



LEGENDA SIMBOLI



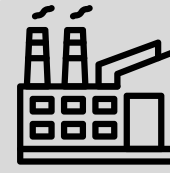
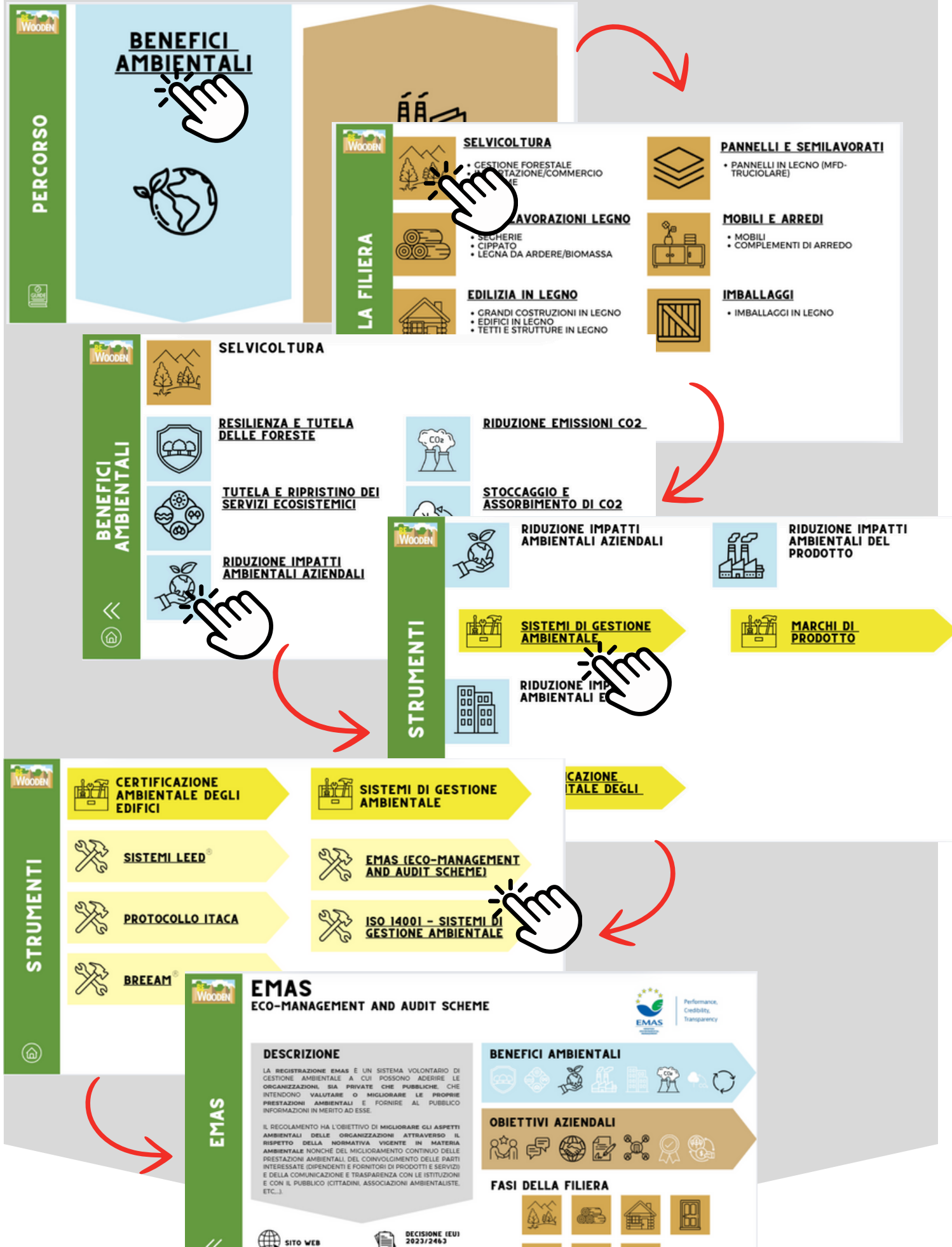
INIZIO DEL PERCORSO



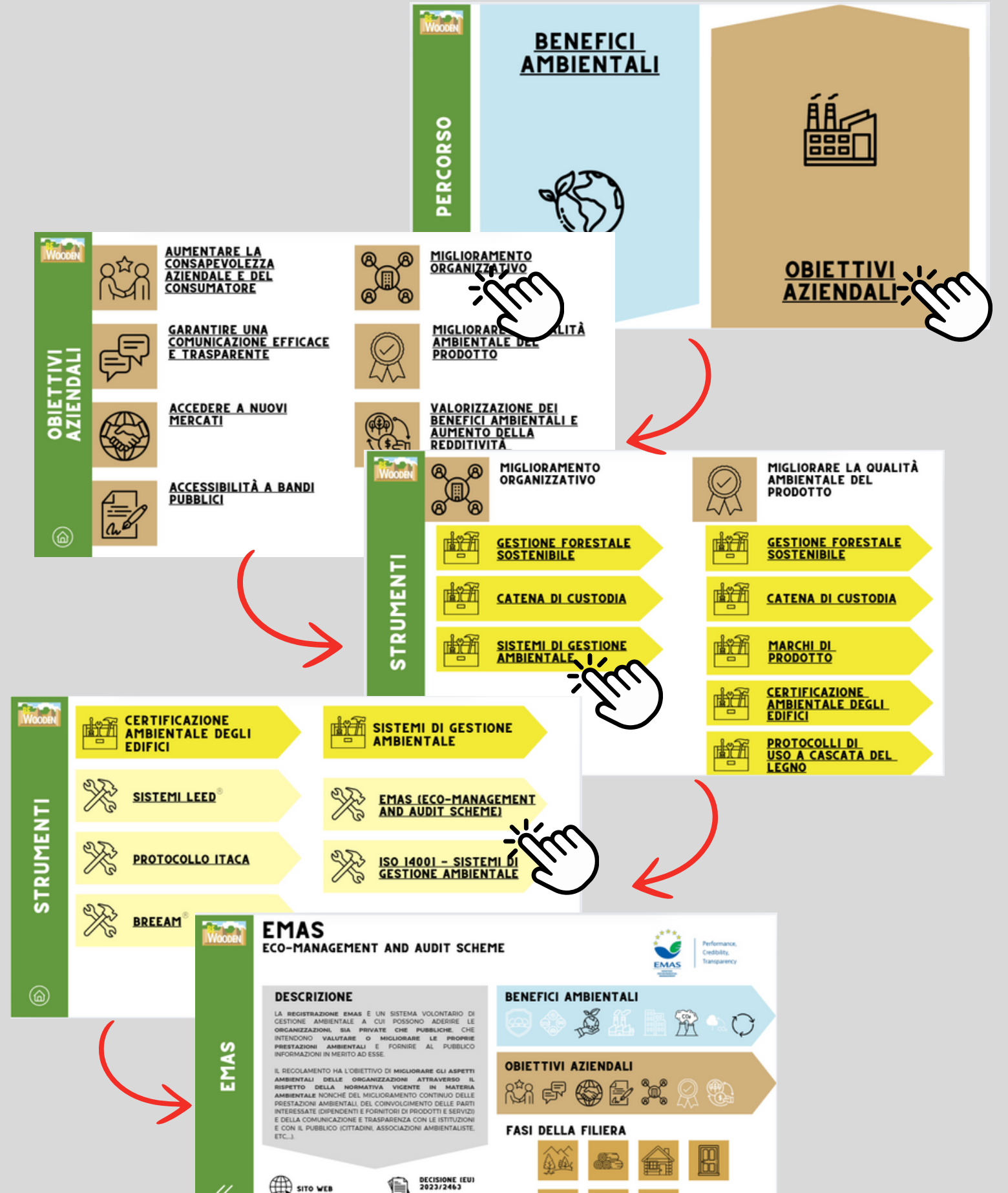
ESEMPI DI UTILIZZO



# PERCORSO "BENEFICI AMBIENTALI"



# PERCORSO "OBIETTIVI AZIENDALI"



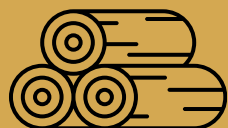


LEGENDA

## LE FASI DELLA FILIERA



SELVICOLTURA



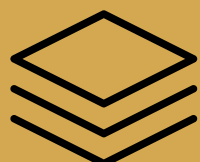
PRIME LAVORAZIONI LEGNO



EDILIZIA IN LEGNO



FINITURE IN LEGNO PER  
EDILIZIA E ARREDO



PANNELLI E SEMILAVORATI



MOBILI E ARREDI



IMBALLAGGI

## I BENEFICI AMBIENTALI



RESILIENZA E TUTELA DELLE  
FORESTE



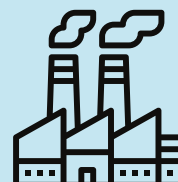
TUTELA E RIPRISTINO DEI  
SERVIZI ECOSISTEMICI



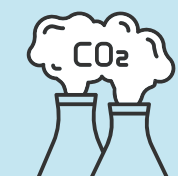
RIDUZIONE IMPATTI  
AMBIENTALI DEL PROCESSO  
PRODUTTIVO



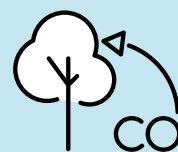
RIDUZIONE IMPATTI  
AMBIENTALI EDIFICIO



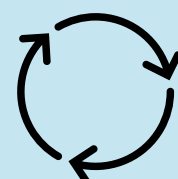
RIDUZIONE IMPATTI  
AMBIENTALI DEL PRODOTTO



RIDUZIONE EMISSIONI CO<sub>2</sub>



STOCCAGGIO E ASSORBIMENTO  
CO<sub>2</sub>



AUMENTO DELLA CIRCOLARITA'

## GLI OBIETTIVI AZIENDALI



AUMENTARE LA  
CONSAPEVOLEZZA  
AZIENDALE E DEL  
CONSUMATORE



GARANTIRE UNA  
COMUNICAZIONE EFFICACE E  
TRASPARENTE



ACCEDERE A NUOVI  
MERCATI



ACCESSIBILITA' A BANDI  
PUBBLICI



MIGLIORAMENTO  
ORGANIZZATIVO

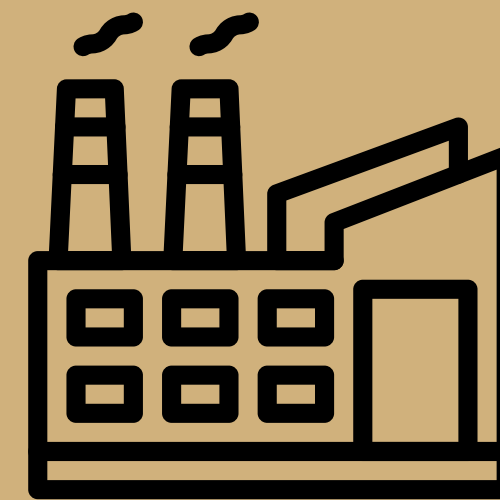


MIGLIORARE LA QUALITA'  
AMBIENTALE DEL  
PRODOTTO



VALORIZZAZIONE DEI  
BENEFICI AMBIENTALI E  
AUMENTO DELLA  
REDDITIVITA'

# BENEFICI AMBIENTALI

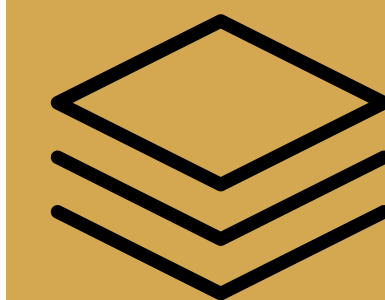


# OBIETTIVI AZIENDALI



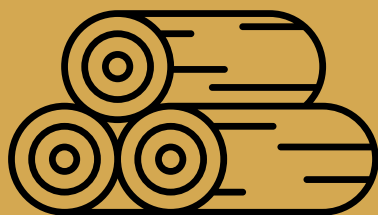
## SELVICOLTURA

- GESTIONE FORESTALE
- IMPORTAZIONE/COMMERCIO LEGNAME



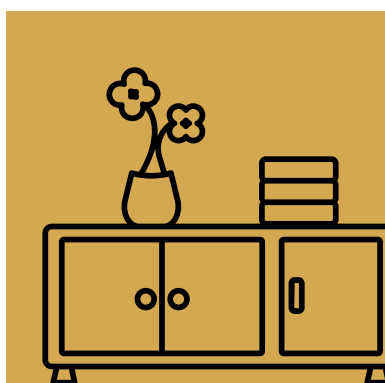
## PANNELLI E SEMILAVORATI

- PANNELLI IN LEGNO (MFD-TRUCIOLARE)



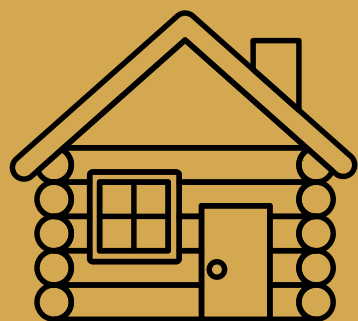
## PRIME LAVORAZIONI LEGNO

- SEGHERIE
- CIPPATO
- LEGNA DA ARDERE/BIOMASSA



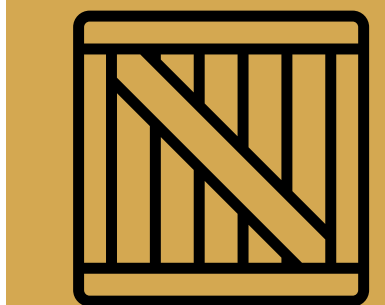
## MOBILI E ARREDI

- MOBILI
- COMPLEMENTI DI ARREDO



## EDILIZIA IN LEGNO

- GRANDI COSTRUZIONI IN LEGNO
- EDIFICI IN LEGNO
- TETTI E STRUTTURE IN LEGNO



## IMBALLAGGI

- IMBALLAGGI IN LEGNO



## FINITURE IN LEGNO PER EDILIZIA E ARREDO

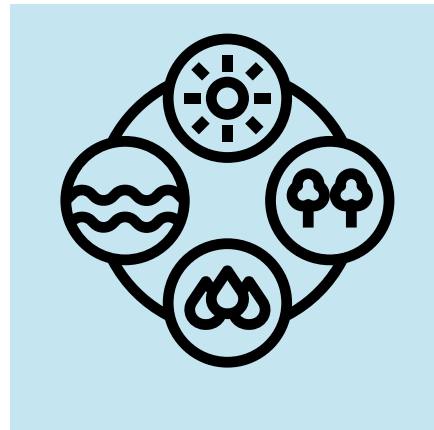
- PAVIMENTI IN LEGNO
- PORTE E INFISSI
- BOISERIE
- ARREDI ESTERNI IN LEGNO



## **SELVICOLTURA**



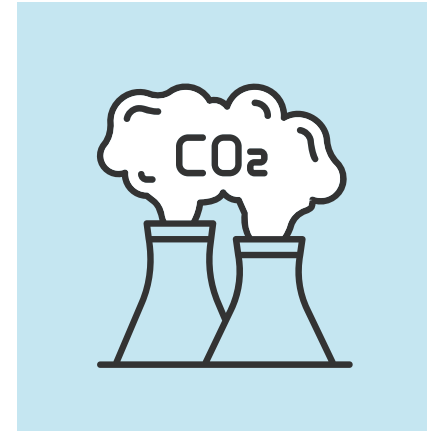
### **RESILIENZA E TUTELA DELLE FORESTE**



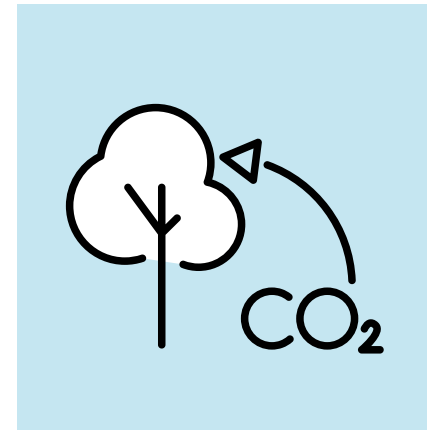
### **TUTELA E RIPRISTINO DEI SERVIZI ECOSISTEMICI**



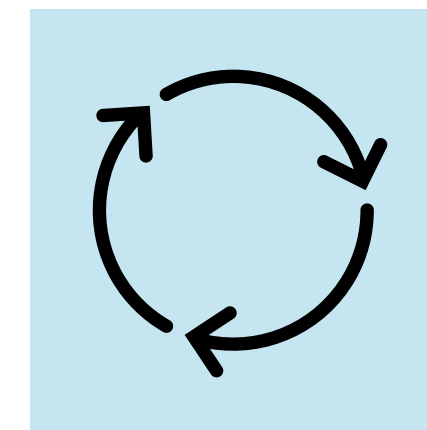
### **RIDUZIONE IMPATTI AMBIENTALI DEL PROCESSO PRODUTTIVO**



### **RIDUZIONE EMISSIONI CO<sub>2</sub>**



### **STOCCAGGIO E ASSORBIMENTO DI CO<sub>2</sub>**

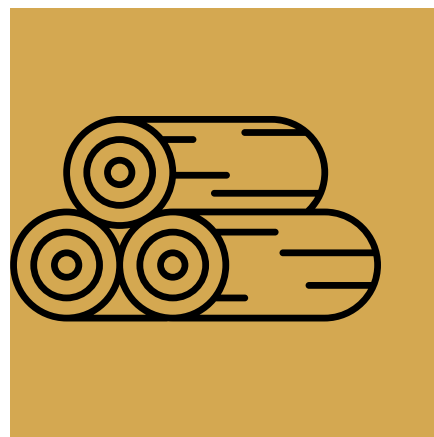


### **AUMENTO DELLA CIRCOLARITÀ**





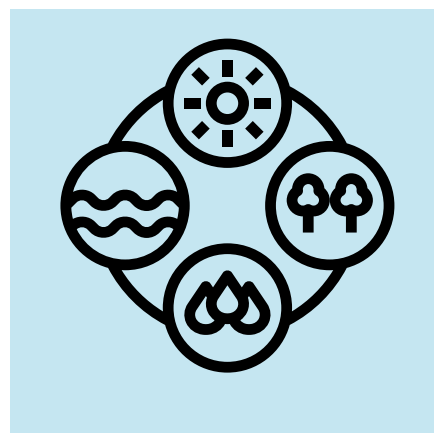
**BENEFICI  
AMBIENTALI**



**PRIME LAVORAZIONI LEGNO**



**RESILIENZA E TUTELA  
DELLE FORESTE**



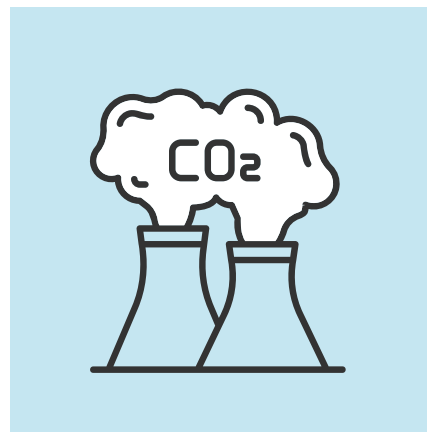
**TUTELA E RIPRISTINO DEI  
SERVIZI ECOSISTEMICI**



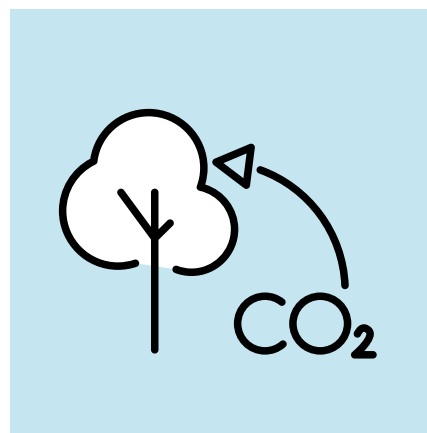
**RIDUZIONE IMPATTI  
AMBIENTALI DEL PROCESSO  
PRODUTTIVO**



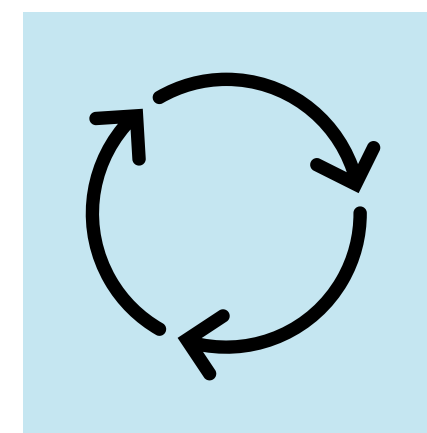
**RIDUZIONE IMPATTI  
AMBIENTALI DEL  
PRODOTTO**



**RIDUZIONE EMISSIONI CO<sub>2</sub>**



**STOCCAGGIO E  
ASSORBIMENTO DI CO<sub>2</sub>**



**AUMENTO DELLA  
CIRCOLARITÀ**



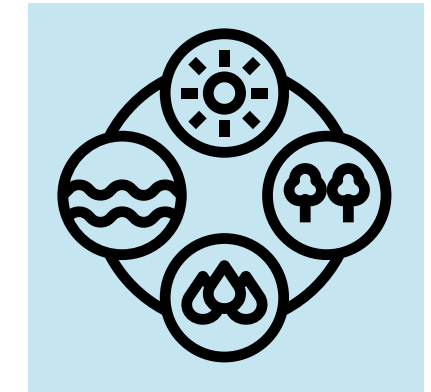
# BENEFICI AMBIENTALI



**EDILIZIA IN LEGNO**



**RESILIENZA E TUTELA  
DELLE FORESTE**



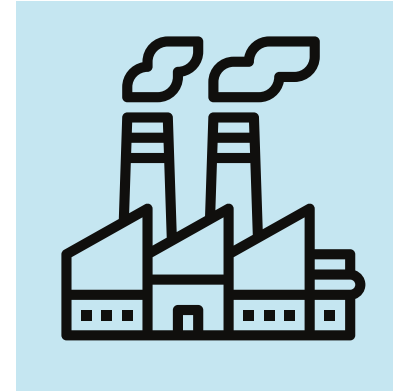
**TUTELA E RIPRISTINO DEI  
SERVIZI ECOSISTEMICI**



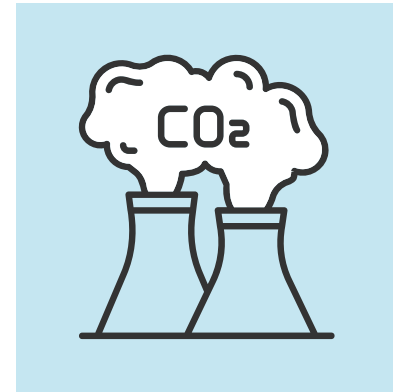
**RIDUZIONE IMPATTI  
AMBIENTALI DEL PROCESSO  
PRODUTTIVO**



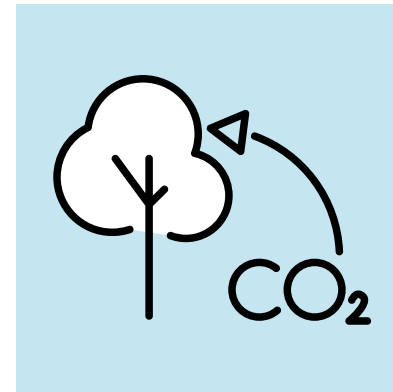
**RIDUZIONE IMPATTI  
AMBIENTALI EDIFICIO**



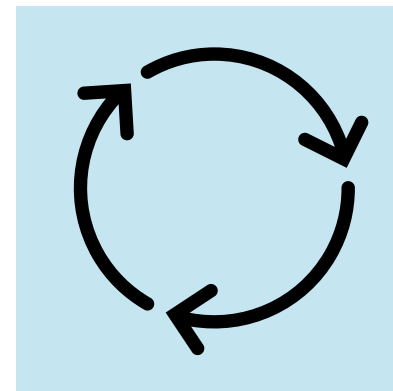
**RIDUZIONE IMPATTI  
AMBIENTALI DEL  
PRODOTTO**



**RIDUZIONE EMISSIONI CO<sub>2</sub>**



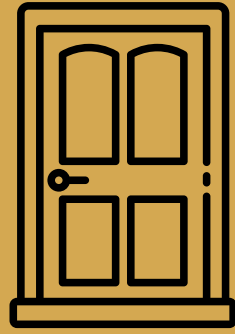
**STOCCAGGIO E  
ASSORBIMENTO DI CO<sub>2</sub>**



**AUMENTO DELLA  
CIRCULARITÀ**



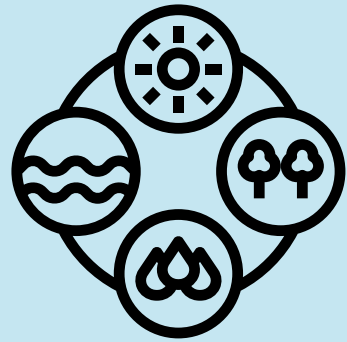
**BENEFICI  
AMBIENTALI**



**FINITURE IN LEGNO  
PER EDILIZIA E  
ARREDO**



**RESILIENZA E TUTELA  
DELLE FORESTE**



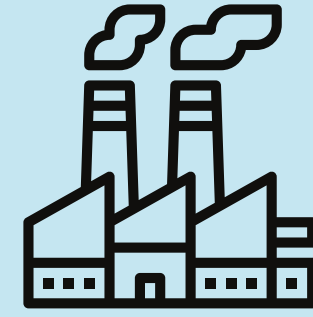
**TUTELA E RIPRISTINO DEI  
SERVIZI ECOSISTEMICI**



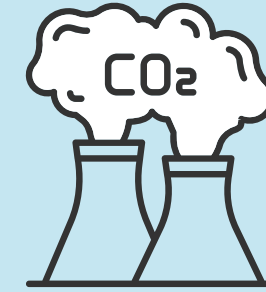
**RIDUZIONE IMPATTI  
AMBIENTALI DEL PROCESSO  
PRODUTTIVO**



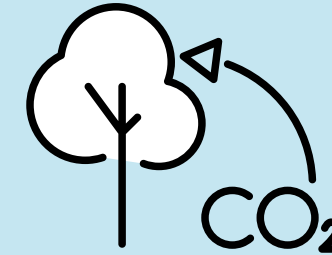
**RIDUZIONE IMPATTI  
AMBIENTALI EDIFICIO**



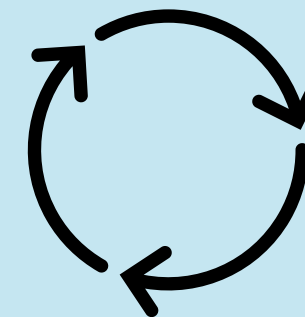
**RIDUZIONE IMPATTI  
AMBIENTALI DEL  
PRODOTTO**



**RIDUZIONE EMISSIONI CO<sub>2</sub>**



**STOCCAGGIO E  
ASSORBIMENTO DI CO<sub>2</sub>**



**AUMENTO DELLA  
CIRCULARITÀ**



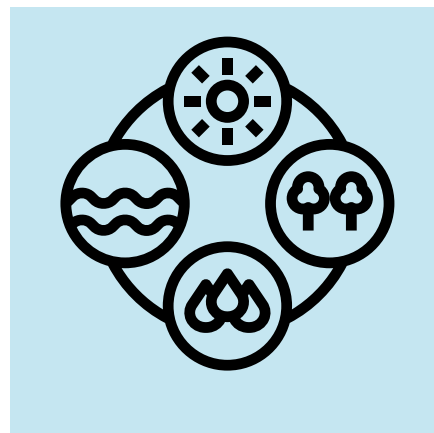
**BENEFICI  
AMBIENTALI**



**PANNELLI E SEMILAVORATI**



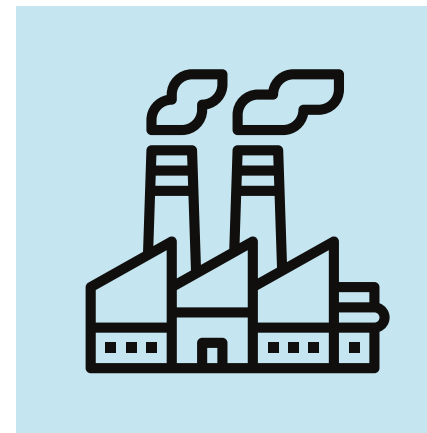
**RESILIENZA E TUTELA  
DELLE FORESTE**



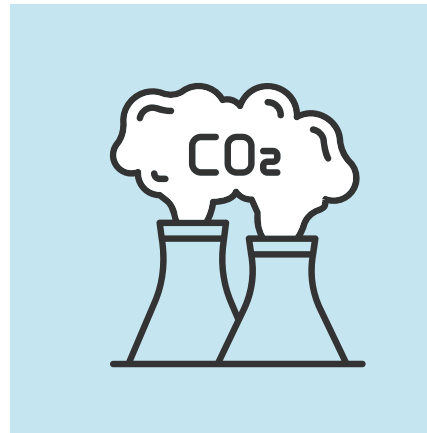
**TUTELA E RIPRISTINO DEI  
SERVIZI ECOSISTEMICI**



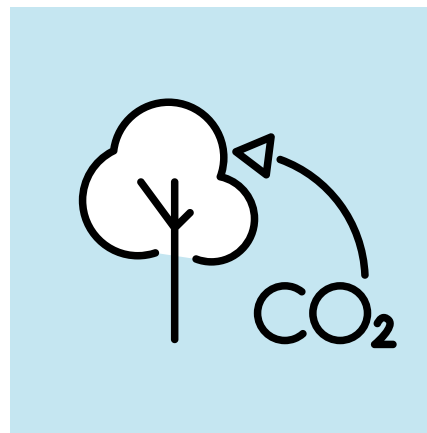
**RIDUZIONE IMPATTI  
AMBIENTALI DEL PROCESSO  
PRODUTTIVO**



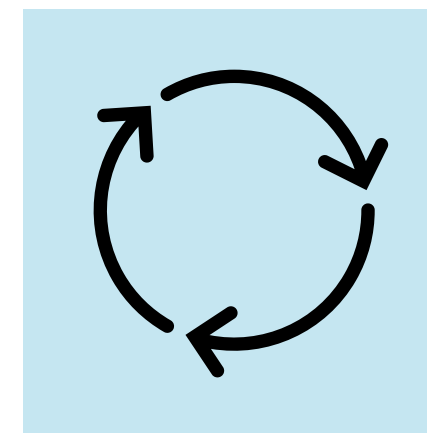
**RIDUZIONE IMPATTI  
AMBIENTALI DEL  
PRODOTTO**



**RIDUZIONE EMISSIONI CO<sub>2</sub>**



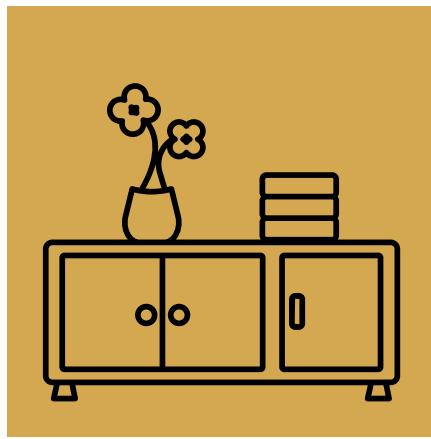
**STOCCAGGIO E  
ASSORBIMENTO DI CO<sub>2</sub>**



**AUMENTO DELLA  
CIRCOLARITÀ**



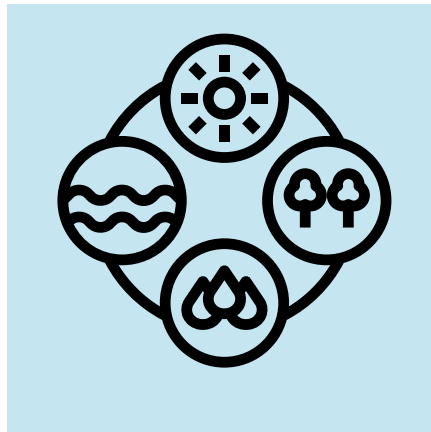
**BENEFICI  
AMBIENTALI**



**MOBILI E ARREDI**



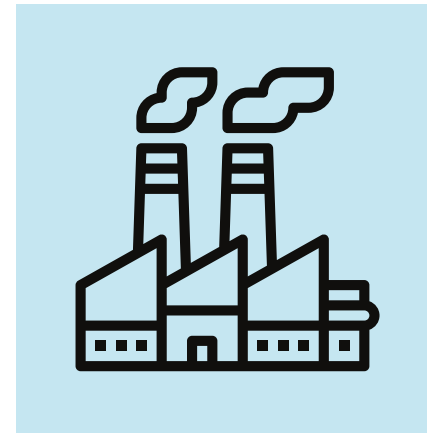
**RESILIENZA E TUTELA  
DELLE FORESTE**



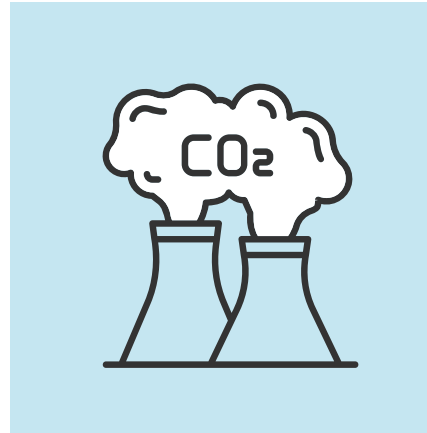
**TUTELA E RIPRISTINO DEI  
SERVIZI ECOSISTEMICI**



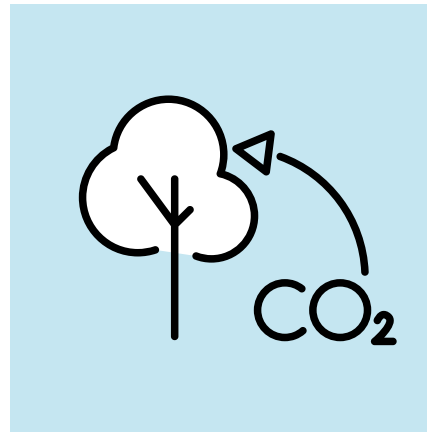
**RIDUZIONE IMPATTI  
AMBIENTALI DEL PROCESSO  
PRODUTTIVO**



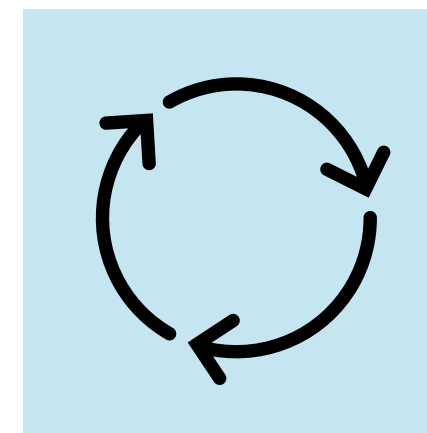
**RIDUZIONE IMPATTI  
AMBIENTALI DEL  
PRODOTTO**



**RIDUZIONE EMISSIONI CO<sub>2</sub>**



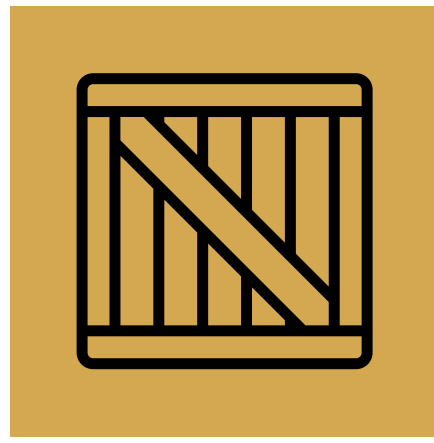
**STOCCAGGIO E  
ASSORBIMENTO DI CO<sub>2</sub>**



**AUMENTO DELLA  
CIRCOLARITÀ**



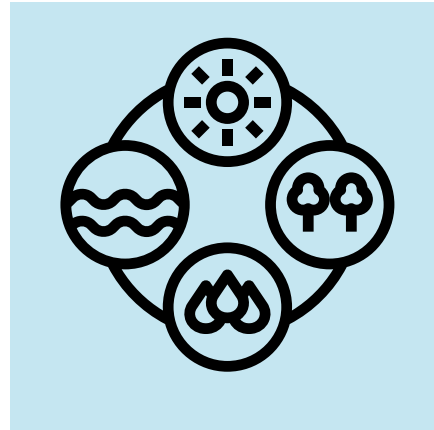
# BENEFICI AMBIENTALI



**IMBALLAGGI**



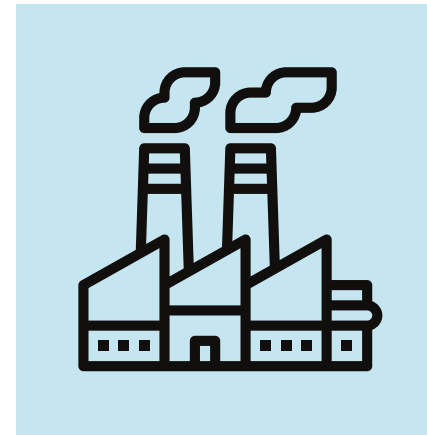
**RESILIENZA E TUTELA DELLE FORESTE**



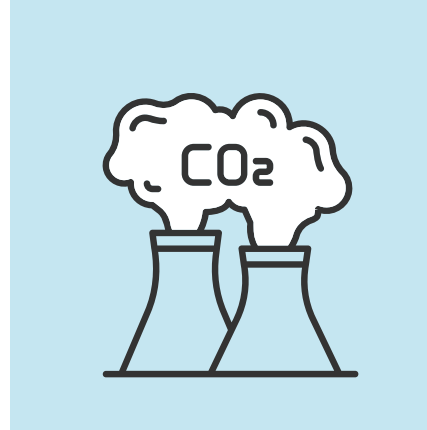
**TUTELA E RIPRISTINO DEI SERVIZI ECOSISTEMICI**



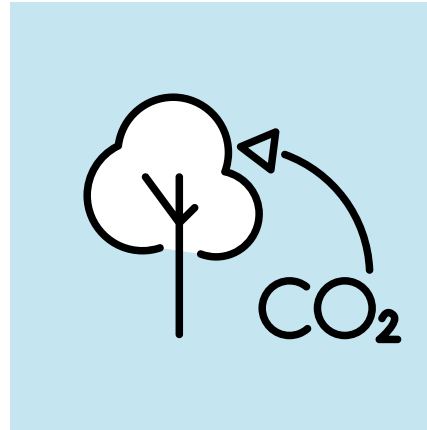
**RIDUZIONE IMPATTI AMBIENTALI DEL PROCESSO PRODUTTIVO**



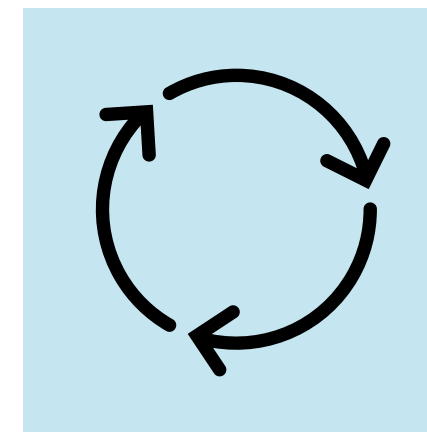
**RIDUZIONE IMPATTI AMBIENTALI DEL PRODOTTO**



**RIDUZIONE EMISSIONI CO<sub>2</sub>**



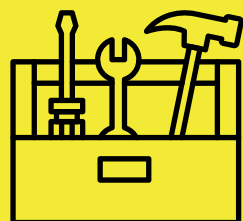
**STOCCAGGIO E ASSORBIMENTO DI CO<sub>2</sub>**



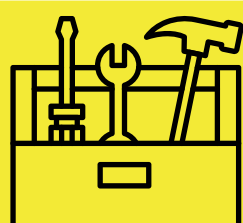
**AUMENTO DELLA CIRCOLARITÀ**



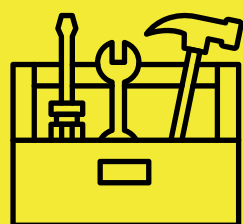
## RESILIENZA E TUTELA DELLE FORESTE



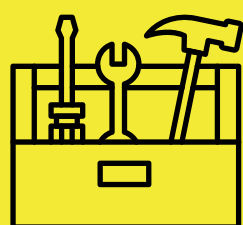
GESTIONE FORESTALE  
SOSTENIBILE



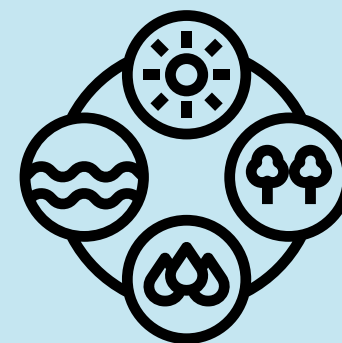
CERTIFICAZIONE DI  
CATENA DI CUSTODIA



CREDITI DI  
CARBONIO



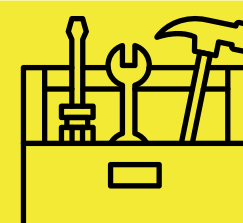
PROTOCOLLI PER L'USO A  
CASCATA DEL LEGNO



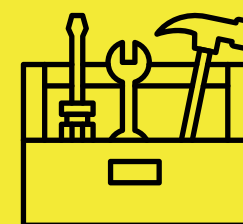
## TUTELA E RIPRISTINO DEI SERVIZI ECOSISTEMICI



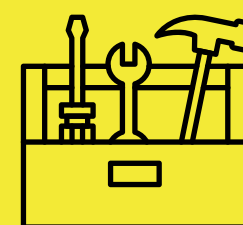
GESTIONE FORESTALE  
SOSTENIBILE



CERTIFICAZIONE DI  
CATENA DI CUSTODIA



CREDITI DI  
CARBONIO



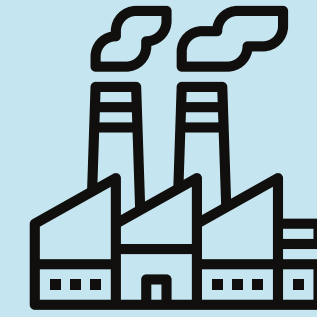
PROTOCOLLI PER L'USO A  
CASCATA DEL LEGNO



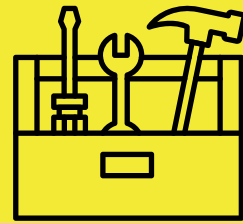
STRUMENTI



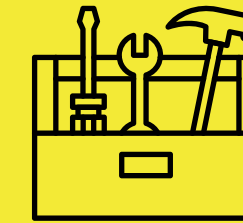
**RIDUZIONE IMPATTI  
AMBIENTALI DEL PROCESSO  
PRODUTTIVO**



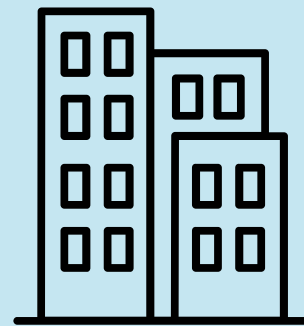
**RIDUZIONE IMPATTI  
AMBIENTALI DEL  
PRODOTTO**



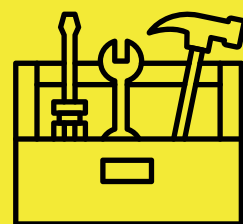
**SISTEMI DI GESTIONE  
AMBIENTALE**



**MARCHI DI  
PRODOTTO**

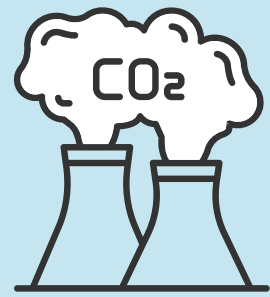


**RIDUZIONE IMPATTI  
AMBIENTALI EDIFICIO**

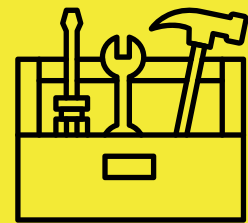


**CERTIFICAZIONE  
AMBIENTALE DEGLI  
EDIFICI**

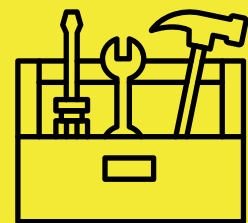




## RIDUZIONE EMISSIONI CO<sub>2</sub>



SISTEMI DI GESTIONE AMBIENTALE



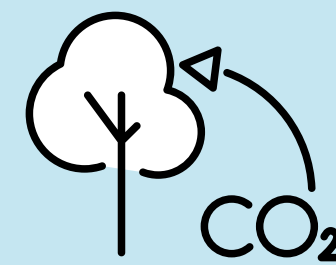
MARCHI DI PRODOTTO



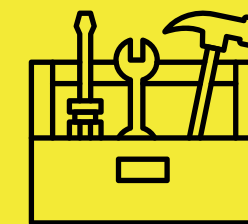
CERTIFICAZIONE AMBIENTALE DEGLI EDIFICI



CREDITI DI CARBONIO



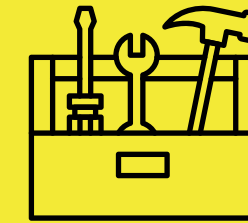
## STOCCAGGIO E ASSORBIMENTO DI CO<sub>2</sub>



GESTIONE FORESTALE SOSTENIBILE



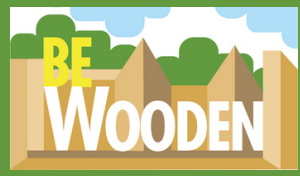
CERTIFICAZIONE DI CATENA DI CUSTODIA



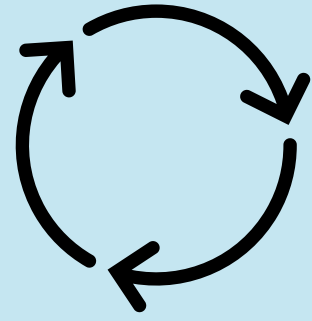
MARCHI DI PRODOTTO



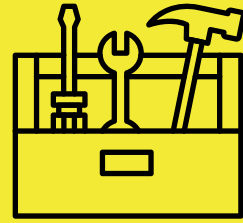
CREDITI DI CARBONIO



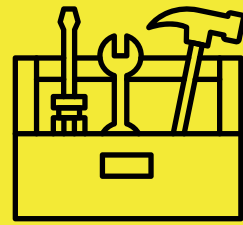
STRUMENTI



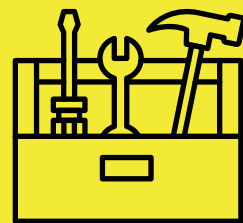
## AUMENTO DELLA CIRCULARITA'



SISTEMI DI GESTIONE AMBIENTALE



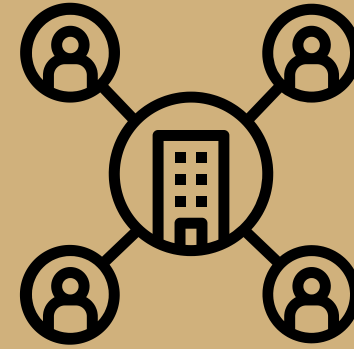
MARCHI DI PRODOTTO



PROTOCOLLI PER L'USO A CASCATA DEL LEGNO



**AUMENTARE LA  
CONSAPEVOLEZZA  
AZIENDALE E DEL  
CONSUMATORE**



**MIGLIORAMENTO  
ORGANIZZATIVO**



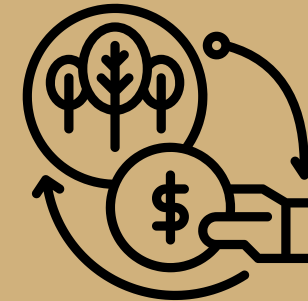
**GARANTIRE UNA  
COMUNICAZIONE EFFICACE  
E TRASPARENTE**



**MIGLIORARE LA QUALITÀ  
AMBIENTALE DEL  
PRODOTTO**



**ACCEDERE A NUOVI  
MERCATI**



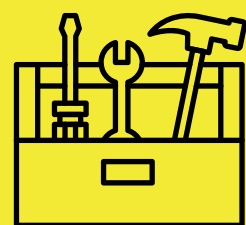
**VALORIZZAZIONE DEI  
BENEFICI AMBIENTALI E  
AUMENTO DELLA  
REDDITIVITÀ**



**ACCESSIBILITÀ A BANDI  
PUBBLICI**



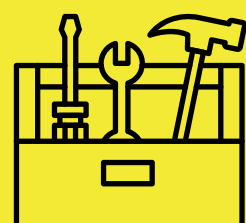
## AUMENTARE LA CONSAPEVOLEZZA AZIENDALE E DEL CONSUMATORE



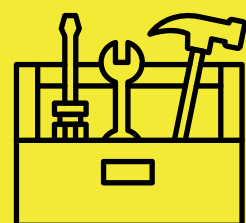
GESTIONE FORESTALE  
SOSTENIBILE



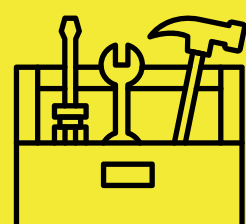
CERTIFICAZIONE DI  
CATENA DI CUSTODIA



SISTEMI DI GESTIONE  
AMBIENTALE



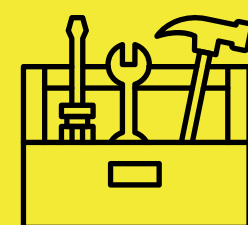
CERTIFICAZIONE  
AMBIENTALE DEGLI  
EDIFICI



PROTOCOLLI DI  
USO A CASCATA DEL  
LEGNO



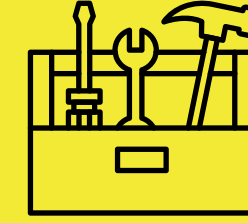
## GARANTIRE UNA COMUNICAZIONE EFFICACE E TRASPARENTE



SISTEMI DI GESTIONE  
AMBIENTALE



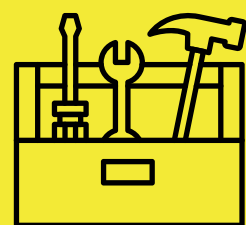
MARCHI DI  
PRODOTTO



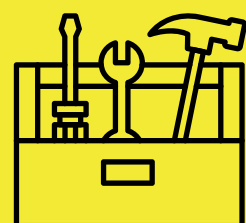
CREDITI  
DI CARBONIO



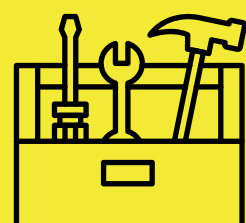
## ACCEDERE A NUOVI MERCATI



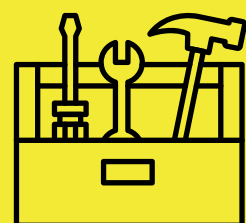
GESTIONE FORESTALE  
SOSTENIBILE



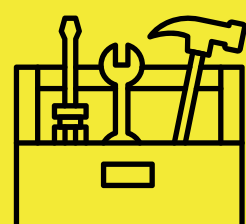
CERTIFICAZIONE DI  
CATENA DI CUSTODIA



SISTEMI DI GESTIONE  
AMBIENTALE



CERTIFICAZIONE  
AMBIENTALE DEGLI  
EDIFICI



MARCHI DI PRODOTTO



## ACCESSIBILITÀ A BANDI PUBBLICI



GESTIONE FORESTALE  
SOSTENIBILE



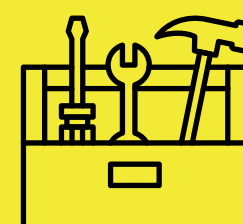
CERTIFICAZIONE DI  
CATENA DI CUSTODIA



SISTEMI DI GESTIONE  
AMBIENTALE



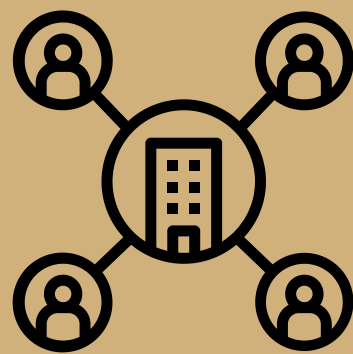
CERTIFICAZIONE  
AMBIENTALE DEGLI  
EDIFICI



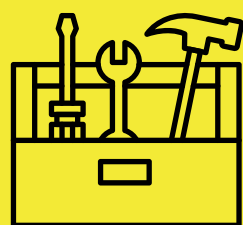
MARCHI DI PRODOTTO



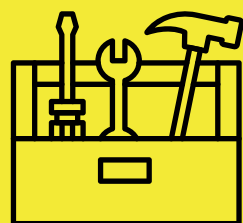
STRUMENTI



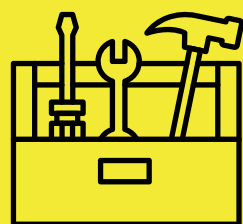
## MIGLIORAMENTO ORGANIZZATIVO



GESTIONE FORESTALE SOSTENIBILE



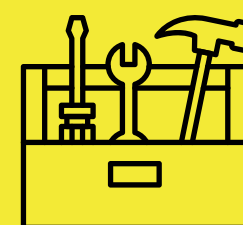
CERTIFICAZIONE DI CATENA DI CUSTODIA



SISTEMI DI GESTIONE AMBIENTALE



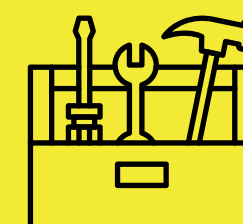
## MIGLIORARE LA QUALITÀ AMBIENTALE DEL PRODOTTO



GESTIONE FORESTALE SOSTENIBILE



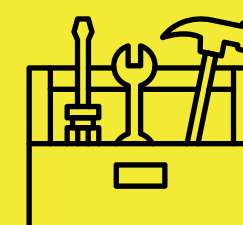
CERTIFICAZIONE DI CATENA DI CUSTODIA



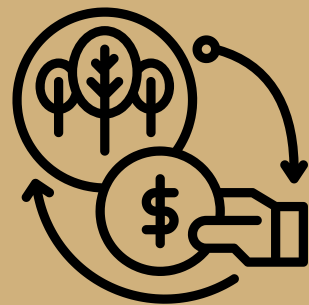
MARCHI DI PRODOTTO



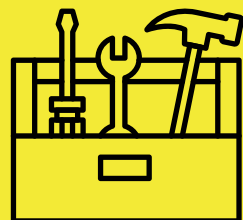
CERTIFICAZIONE AMBIENTALE DEGLI EDIFICI



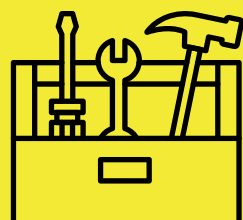
PROTOCOLLI DI USO A CASCATA DEL LEGNO



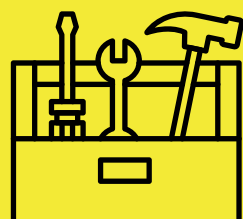
## VALORIZZAZIONE DEI BENEFICI AMBIENTALI E AUMENTO DELLA REDDITIVITÀ



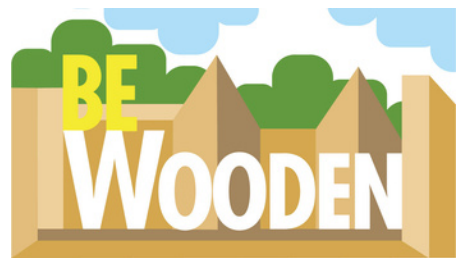
MARCHI DI PRODOTTO



CERTIFICAZIONE  
AMBIENTALE DEGLI  
EDIFICI



CREDITI DI  
CARBONIO



Co-funded by  
the European Union



New European Bauhaus  
beautiful | sustainable | together

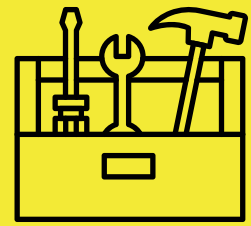
# GLI STRUMENTI



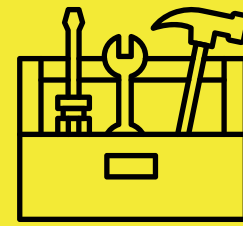




# STRUMENTI



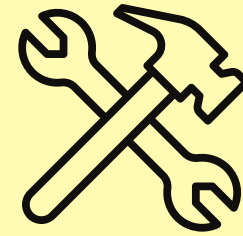
**GESTIONE FORESTALE  
SOSTENIBILE**



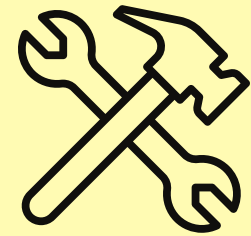
**CERTIFICAZIONE DI  
CATENA DI CUSTODIA**



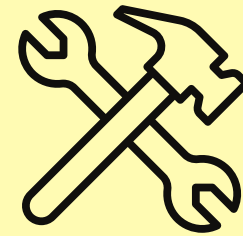
**CERTIFICAZIONE PEFC**



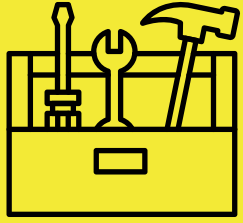
**CERTIFICAZIONE PEFC**



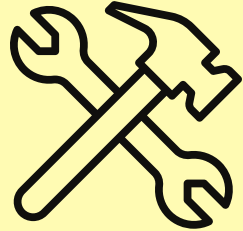
**CERTIFICAZIONE FSC<sup>®</sup>**



**CERTIFICAZIONE FSC<sup>®</sup>**



## MARCHI DI PRODOTTO



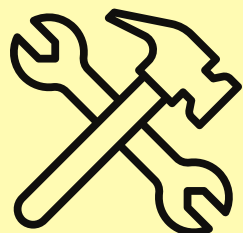
ECOLABEL EU



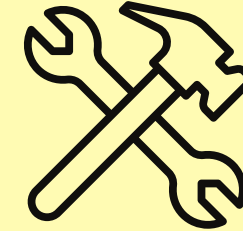
EPD<sup>®</sup> (DICHIARAZIONE  
AMBIENTALE DI  
PRODOTTO)



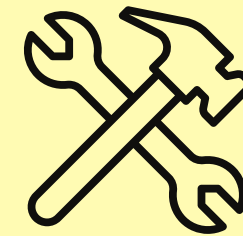
CARBON FOOTPRINT



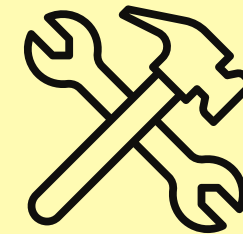
MADE GREEN IN ITALY



EU-CRCF PRODOTTI



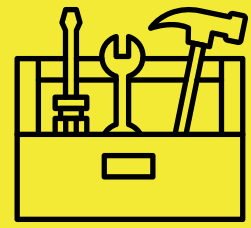
CERTIFICAZIONE PEFC



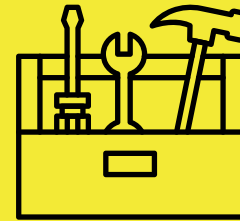
CERTIFICAZIONE FSC<sup>®</sup>



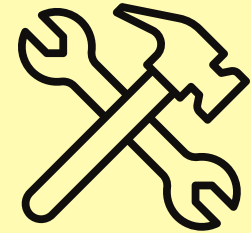
# STRUMENTI



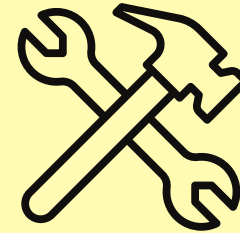
**CERTIFICAZIONE  
AMBIENTALE DEGLI  
EDIFICI**



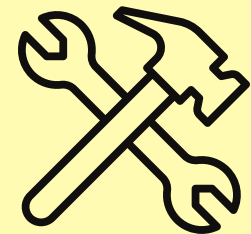
**SISTEMI DI GESTIONE  
AMBIENTALE**



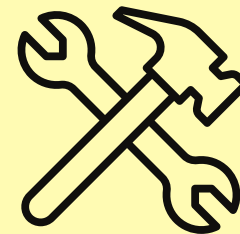
**SISTEMI LEED**<sup>®</sup>



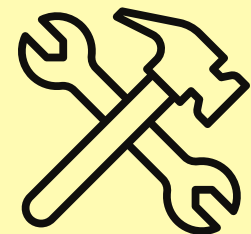
**EMAS (ECO-MANAGEMENT  
AND AUDIT SCHEME)**



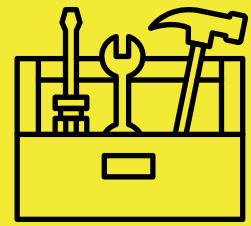
**PROTOCOLLO ITACA**



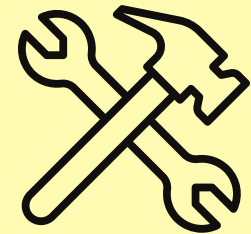
**ISO 14001 - SISTEMI DI  
GESTIONE AMBIENTALE**



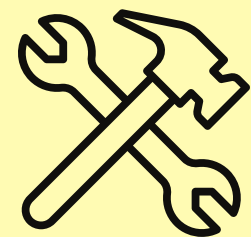
**BREEAM**<sup>®</sup>



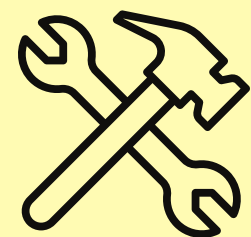
**CREDITI DI  
CARBONIO**



**REGISTRO CREDITI DI  
CARBONIO CREA**



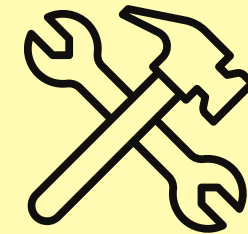
**REGOLAMENTO EU-CRCF**



**VERRA-VCS**



**GOLD STANDARD<sup>®</sup>**



**PLAN VIVO**



# PEFC

## STANDARD PER LA GESTIONE FORESTALE SOSTENIBILE E LA CATENA DI CUSTODIA (PROGRAMME FOR ENDORSEMENT OF FOREST CERTIFICATION SCHEMES)



CERTIFICAZIONE PEFC

### DESCRIZIONE

LA CERTIFICAZIONE PEFC È UNA CERTIFICAZIONE INTERNAZIONALE, INDIPENDENTE E DI PARTE TERZA, SPECIFICA PER IL SETTORE FORESTALE E I PRODOTTI (LEGNOSI E NON LEGNOSI) DERIVATI DA FORESTE E PIANTAGIONI.

ESISTONO 2 TIPI DI CERTIFICAZIONE PEFC:

- 1. **CERTIFICAZIONE DI GESTIONE FORESTALE (FM):** ASSICURA CHE UNA FORESTA O UN PIANTAGIONE FORESTALE SIANO GESTITE NEL RISPETTO DI RIGOROSI STANDARD AMBIENTALI ED ECONOMICI
- 2. **CERTIFICAZIONE DI CATENA DI CUSTODIA (COC):** GARANTISCE LA RINTRACCIABILITÀ DEI MATERIALI PROVENIENTI DA FORESTE BEN GESTITE, DA FONTI CONTROLLATE, DA MATERIALI DI RECUPERO O DA UN INSIEME DI QUESTE FONTI.



SITO WEB



CERTIFICAZIONE FM



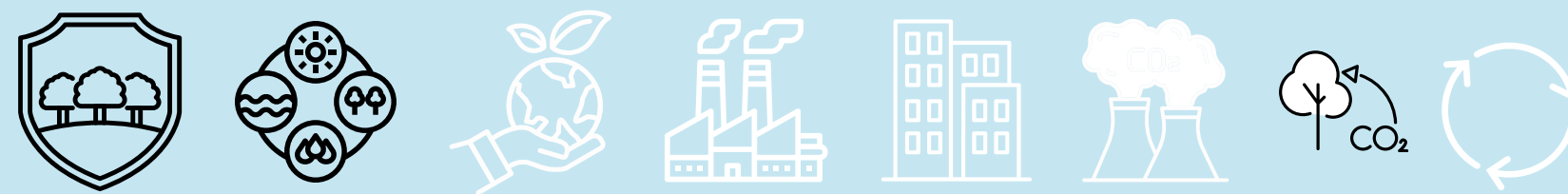
CERTIFICAZIONE COC

ENTE VALIDATORE



PEFC ITALIA

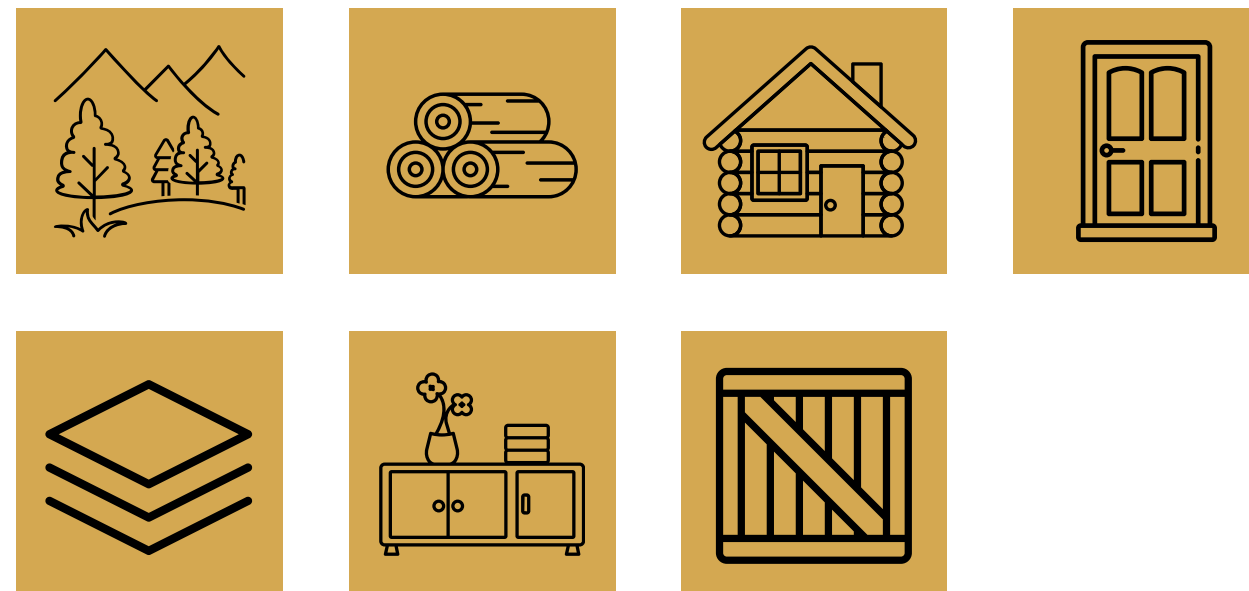
### BENEFICI AMBIENTALI ⓘ



### OBIETTIVI AZIENDALI ⓘ



### FASI DELLA FILIERA ⓘ





CERTIFICAZIONE FSC®



FSC®  
FOREST STEWARDSHIP COUNCIL®



## DESCRIZIONE

LA CERTIFICAZIONE FSC È UNA CERTIFICAZIONE INTERNAZIONALE, INDIPENDENTE E DI PARTE TERZA, SPECIFICA PER IL SETTORE FORESTALE E I PRODOTTI (LEGNOSI E NON LEGNOSI) DERIVATI DA FORESTE.

ESISTONO 2 TIPI DI CERTIFICAZIONE FSC:

- 1. CERTIFICAZIONE DI GESTIONE FORESTALE (FM):** ASSICURA CHE UNA FORESTA O UN PIANTAGIONE FORESTALE SIANO GESTITE NEL RISPETTO DI RIGOROSI STANDARD AMBIENTALI ED ECONOMICI
- 2. CERTIFICAZIONE DI CATENA DI CUSTODIA (COC):** GARANTISCE LA RINTRACCIABILITÀ DEI MATERIALI PROVENIENTI DA FORESTE BEN GESTITE, DA FONTI CONTROLLATE, DA MATERIALI DI RECUPERO O DA UN INSIEME DI QUESTE FONTI.



SITO WEB



CERTIFICAZIONE FM



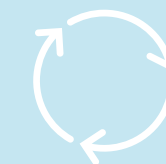
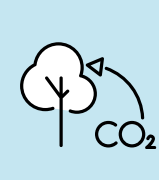
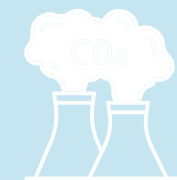
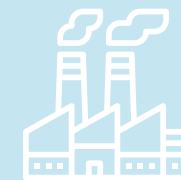
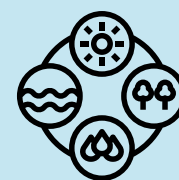
CERTIFICAZIONE COC

ENTE VALIDATORE

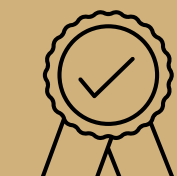


FSC ITALIA

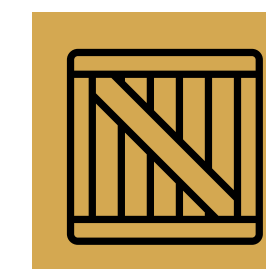
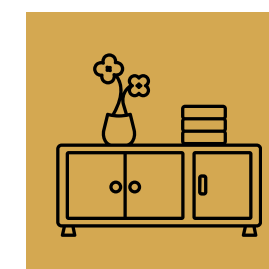
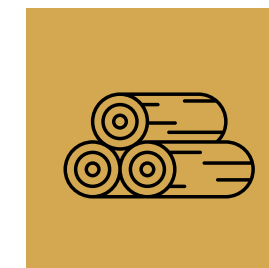
## BENEFICI AMBIENTALI ⓘ



## OBIETTIVI AZIENDALI ⓘ



## FASI DELLA FILIERA ⓘ





# EMAS

## ECO-MANAGEMENT AND AUDIT SCHEME



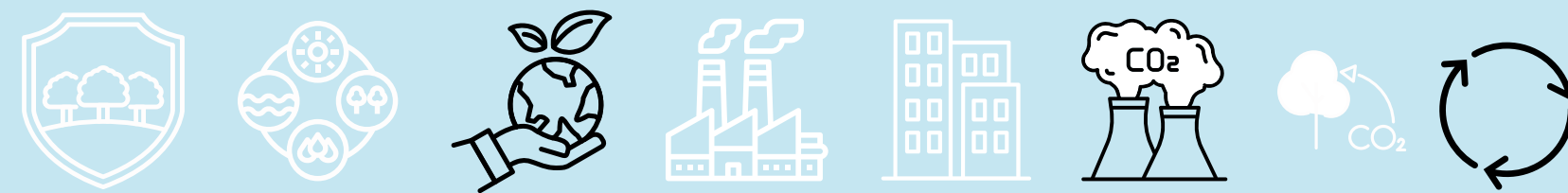
Performance,  
Credibility,  
Transparency

### DESCRIZIONE

LA REGISTRAZIONE EMAS È UN SISTEMA VOLONTARIO DI GESTIONE AMBIENTALE A CUI POSSONO ADERIRE LE ORGANIZZAZIONI, SIA PRIVATE CHE PUBBLICHE, CHE INTENDONO VALUTARE O MIGLIORARE LE PROPRIE PRESTAZIONI AMBIENTALI E FORNIRE AL PUBBLICO INFORMAZIONI IN MERITO AD ESSE.

IL REGOLAMENTO HA L'OBIETTIVO DI MIGLIORARE GLI ASPETTI AMBIENTALI DELLE ORGANIZZAZIONI ATTRAVERSO IL RISPETTO DELLA NORMATIVA VIGENTE IN MATERIA AMBIENTALE NONCHÉ DEL MIGLIORAMENTO CONTINUO DELLE PRESTAZIONI AMBIENTALI, DEL COINVOLGIMENTO DELLE PARTI INTERESSATE (DIPENDENTI E FORNITORI DI PRODOTTI E SERVIZI) E DELLA COMUNICAZIONE E TRASPARENZA CON LE ISTITUZIONI E CON IL PUBBLICO (CITTADINI, ASSOCIAZIONI AMBIENTALISTE, ETC,...).

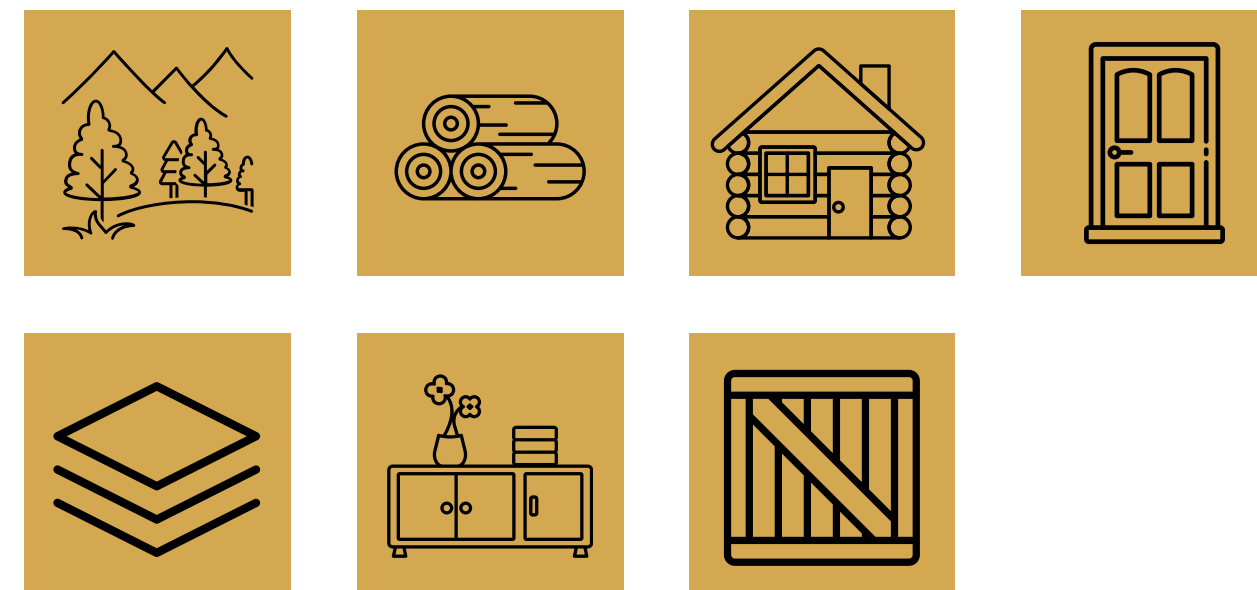
### BENEFICI AMBIENTALI ⓘ



### OBIETTIVI AZIENDALI ⓘ



### FASI DELLA FILIERA ⓘ



SITO WEB



REG.(CE) N.1221/2009  
(EMAS III)



DECISIONE (EU)  
2023/2463

ENTE VALIDATORE



COMITATO ECOLABEL  
ECO-AUDIT



EMAS





UNI EN ISO 14001:2015



# UNI EN ISO 14001:2015

## SISTEMI DI GESTIONE AMBIENTALE



### DESCRIZIONE

LA ISO 14001 È UNA NORMA INTERNAZIONALE AD ADESIONE VOLONTARIA, APPLICABILE A QUALSIASI TIPOLOGIA DI ORGANIZZAZIONE PUBBLICA O PRIVATA, CHE SPECIFICA I REQUISITI DI UN SISTEMA DI GESTIONE AMBIENTALE.

PER DEFINIRE IL SISTEMA DI GESTIONE CONFORME ALLA ISO 14001 È NECESSARIO:

- REALIZZARE UN'ANALISI AMBIENTALE, CIOÈ RAGGIUNGERE UN'APPROFONDIRITA CONOSCENZA DEGLI ASPETTI AMBIENTALI (EMISSIONI, USO RISORSE ETC) CHE UNA ORGANIZZAZIONE DEVE EFFETTIVAMENTE GESTIRE, CAPIRE IL QUADRO LEGISLATIVO E LE PRESCRIZIONI APPLICABILI ALL'AZIENDA E VALUTARE LA SIGNIFICATIVITÀ DEGLI IMPATTI;
- DEFINIRE UNA POLITICA AZIENDALE
- DEFINIRE RESPONSABILITÀ SPECIFICHE IN MATERIA AMBIENTALE
- DEFINIRE, APPLICARE E MANTENERE ATTIVE LE ATTIVITÀ, LE PROCEDURE E LE REGISTRAZIONI PREVISTE DAI REQUISITI DELLA 14001

### ENTE VALIDATORE

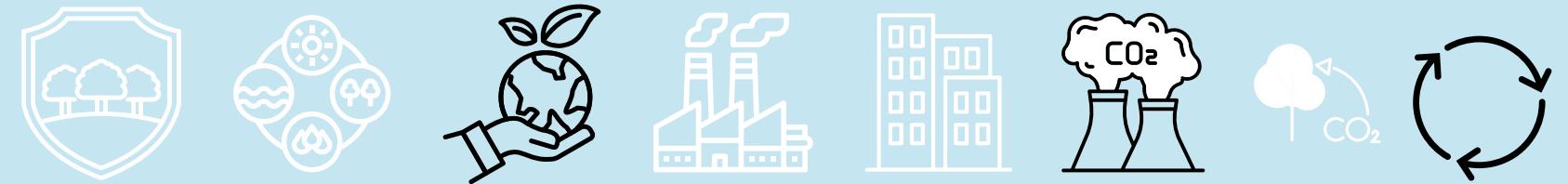


UNI EN ISO 14001:2015 (ACQUISTO)



INTERNATIONAL STANDARD FOR ORGANIZATION

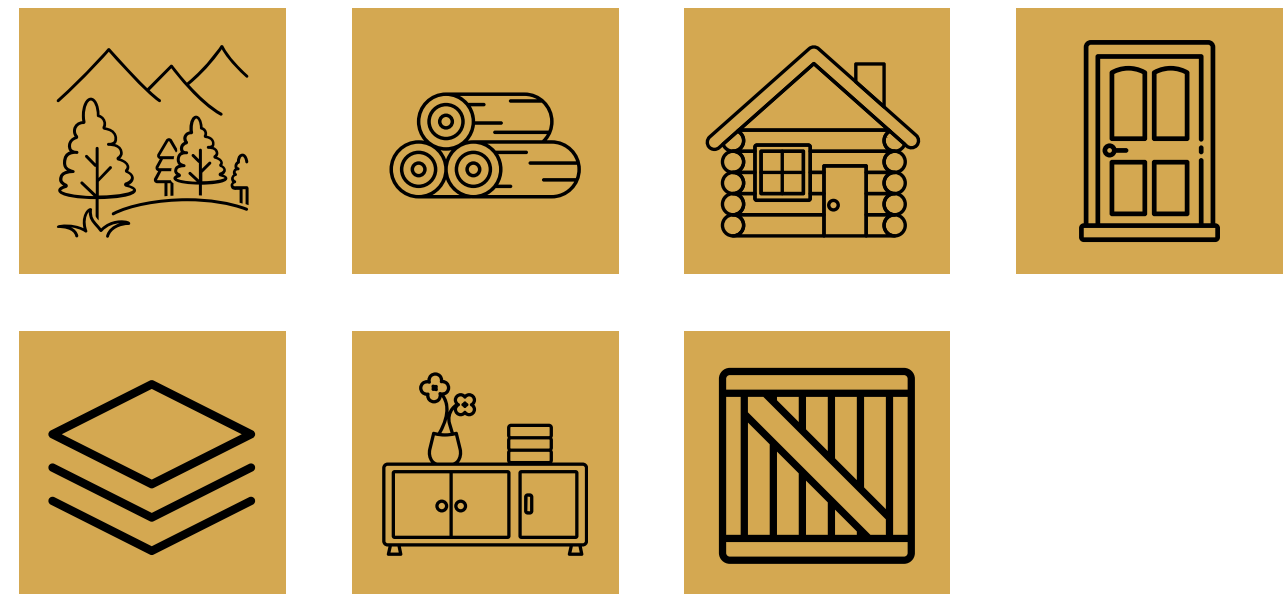
### BENEFICI AMBIENTALI ⓘ



### OBIETTIVI AZIENDALI ⓘ



### FASI DELLA FILIERA ⓘ







# ECOLABEL EU



ECOLABEL EU

## DESCRIZIONE

ECOLABEL EU È UN SISTEMA VOLONTARIO DI **ETICHETTATURA ECOLOGICA DEI PRODOTTI**, CHE HA LO SCOPO DI PROMUOVERE LA PROGETTAZIONE, LA PRODUZIONE, LA COMMERCIALIZZAZIONE E L'USO DI PRODOTTI CON MINORE IMPATTO AMBIENTALE DURANTE **L'INTERO CICLO DI VITA DEI PRODOTTI**, SULLA BASE DI CRITERI DI VALUTAZIONE DELL'IMPATTO AMBIENTALE CHE RIGUARDANO ASPETTI COME IL CONSUMO DI ENERGIA, L'INQUINAMENTO (IDRICO, ATMOSFERICO, ACUSTICO, DEL SUOLO), LA GESTIONE DEI RIFIUTI. SI TRATTA DI UN MARCHIO DI ECCELLENZA AMBIENTALE, NEL SENSO CHE FACILITA I CONSUMATORI A RICONOSCERE I PRODOTTI O I SERVIZI CHE HANNO UN MINORE IMPATTO AMBIENTALE A PARITÀ DI PRESTAZIONI E QUALITÀ RISPETTO AGLI ALTRI.

## ENTE VALIDATORE



SITO WEB

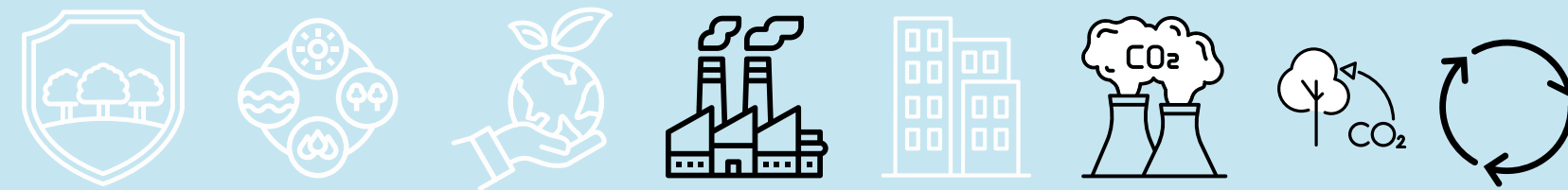


REG.(CE) N.66/2010



COMITATO ECOLABEL ECOAUDIT

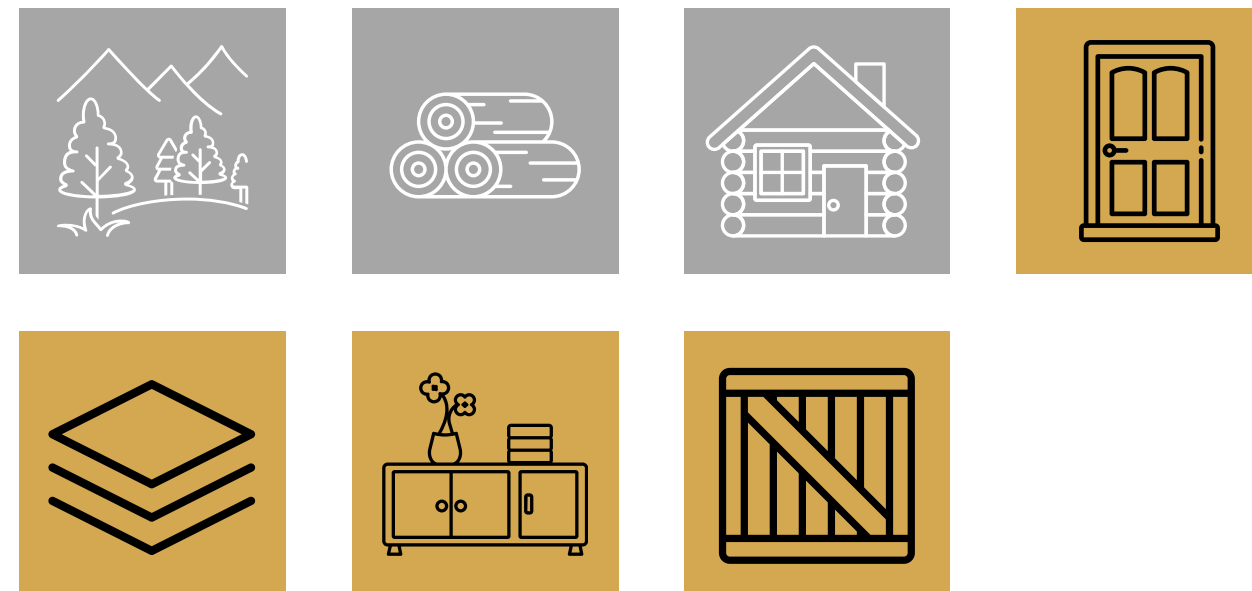
## BENEFICI AMBIENTALI ⓘ



## OBIETTIVI AZIENDALI ⓘ



## FASI DELLA FILIERA ⓘ





MADE GREEN IN ITALY



# MADE GREEN IN ITALY

## SCHEMA NAZIONALE



### DESCRIZIONE

IL MARCHIO "MADE GREEN IN ITALY" HA L'OBIETTIVO DI VALORIZZARE SUL MERCATO I PRODOTTI ITALIANI CON BUONE/OTTIME PRESTAZIONI AMBIENTALI (GARANTITE DA UN SISTEMA ROBUSTO SCIENTIFICAMENTE) E PUNTA CON IL SUO LOGO A RENDERE RICONOSCIBILI I PRODOTTI PER I CONSUMATORI, COSÌ DA INCORAGGIARE SCELTE PIÙ CONSAPEVOLI. LA QUANTIFICAZIONE DELLE PRESTAZIONI AMBIENTALI DI UN PRODOTTO, INFATTI, **BASATA SU UNO STUDIO PEF (PRODUCT ENVIRONMENTAL FOOTPRINT) COMPLETO**, VERIFICATO E VALIDATO DA UN ENTE TERZO INDIPENDENTE, PREVEDE **TRE CLASSI DI PRESTAZIONE**: A (VALORE SUPERIORE AL BENCHMARK); B (VALORE PROSSIMO AL BENCHMARK); C (VALORE INFERIORE AL BENCHMARK). OTTENGONO L'USO DEL LOGO SOLO I PRODOTTI IN CLASSE A E QUELLI IN CLASSE B (A FRONTE DI UN IMPEGNO DELL'AZIENDA A MIGLIORARE LE PROPRIE PRESTAZIONI).



MINISTERO DELL'AMBIENTE E DELLA SICUREZZA ENERGETICA



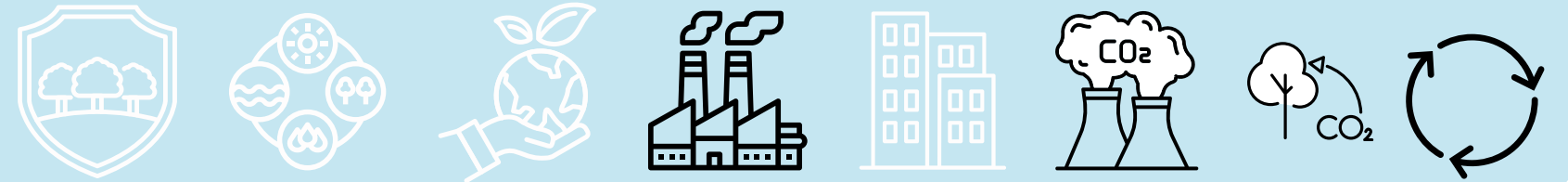
REGOLAMENTO D.M. 56/2018

### ENTE VALIDATORE



MINISTERO DELL'AMBIENTE E DELLA SICUREZZA ENERGETICA

### BENEFICI AMBIENTALI ⓘ



### OBIETTIVI AZIENDALI ⓘ



### FASI DELLA FILIERA ⓘ





# EPD

## DICHIARAZIONE AMBIENTALE DI PRODOTTO (ENVIRONMENTAL PRODUCT DECLARATION)

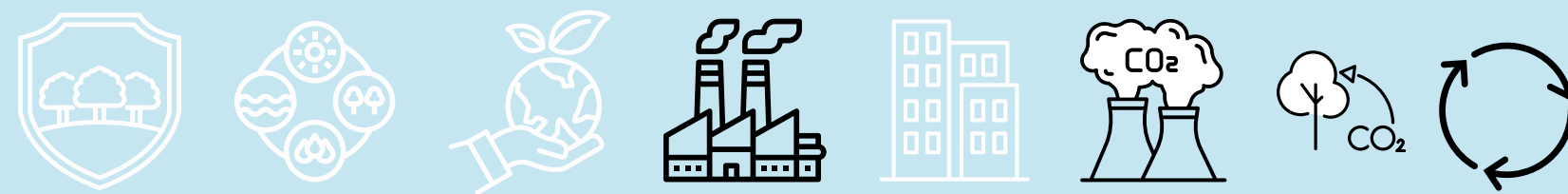


### DESCRIZIONE

L'EPD (DICHIARAZIONE AMBIENTALE DI PRODOTTO) È UNA CERTIFICAZIONE VOLONTARIA CHE METTE IN EVIDENZA LE PRESTAZIONI AMBIENTALI DI PRODOTTO/PROCESSO/SERVIZIO PER MIGLIORARNE LA SOSTENIBILITÀ.

EPD È SVILUPPATA IN APPLICAZIONE DELLA NORMA UNI ISO 14025:2006 (ETICHETTA ECOLOGICA DI TIPO III); LE INFORMAZIONI AMBIENTALI RIPORTATE SI BASANO SULL'ANALISI DEL CICLO DI VITA (LIFE CYCLE ASSESSMENT (LCA), IN ACCORDO CON LE NORME DELLA SERIE ISO 14040.

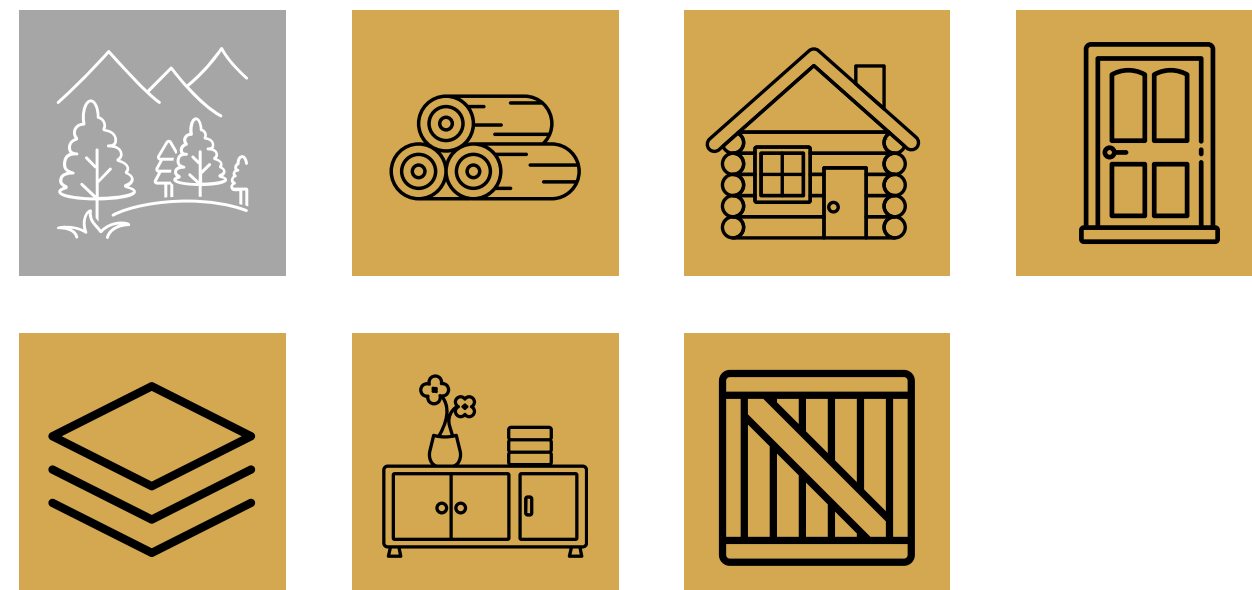
### BENEFICI AMBIENTALI ⓘ



### OBIETTIVI AZIENDALI ⓘ



### FASI DELLA FILIERA ⓘ



### ENTE VALIDATORE



SITO WEB



INTERNATIONAL EPD SYSTEM

EPD® - DICHIARAZIONE AMBIENTALE DI PRODOTTO





UNI EN ISO 14067:2018  
CARBON FOOTPRINT



# UNI EN ISO 14067:2018 "CARBON FOOTPRINT DEI PRODOTTI"



## DESCRIZIONE

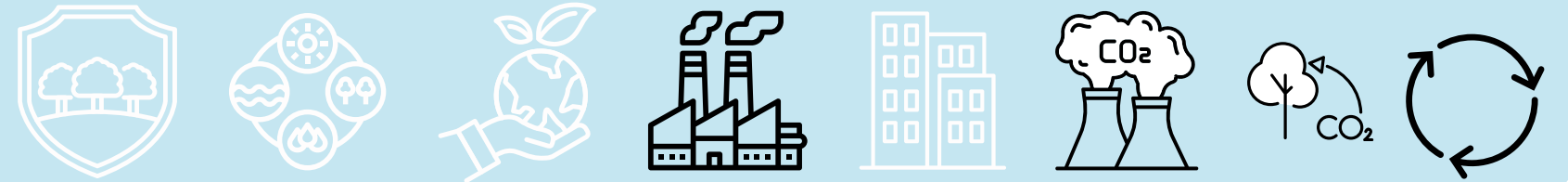
LA ISO 14067 DEFINISCE I PRINCIPI, I REQUISITI E LE LINEE GUIDA PER LA QUANTIFICAZIONE E IL REPORTING DELLA CFP (CARBON FOOTPRINT DI PRODOTTO), BASANDOSI SUGLI STANDARD INTERNAZIONALI DI RIFERIMENTO PER GLI STUDI LCA (ISO 14040 E ISO 14044).

TALE NORMA OFFRE A TUTTE LE ORGANIZZAZIONI UN MEZZO PER CALCOLARE L'IMPRONTA DI CARBONIO DEI LORO PRODOTTI (INTESI COME BENI O SERVIZI) E FORNISCE L'OPPORTUNITÀ DI COMPRENDERE MEGLIO LE MODALITÀ CON CUI RIDURLA.

PUR BASANDOSI SULL'APPROCCIO LCA, LA ISO 14067 SI OCCUPA DELLA SOLA CATEGORIA DI IMPATTO "CLIMATE CHANGE" (CAMBIAMENTO CLIMATICO).

LA CARBON FOOTPRINT È INTESA COME LA SOMMA DELLE EMISSIONI E DELLE RIMOZIONI DI GAS AD EFFETTO SERRA (GHG) LUNGO IL CICLO DI VITA DI UN PRODOTTO.

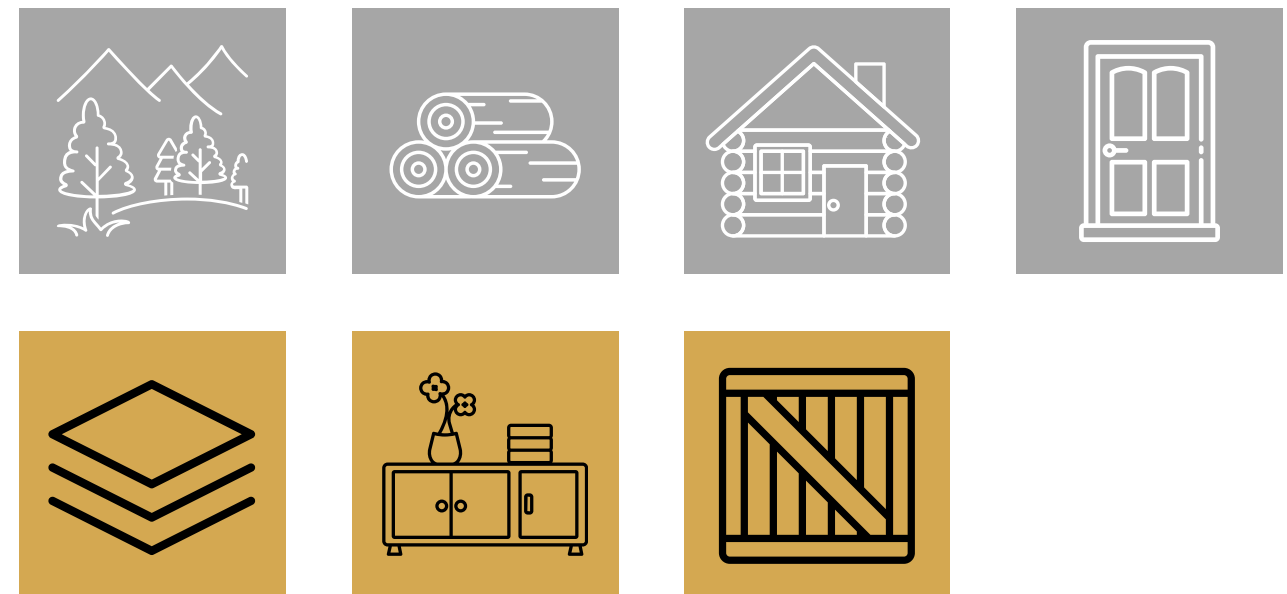
## BENEFICI AMBIENTALI ⓘ



## OBIETTIVI AZIENDALI ⓘ



## FASI DELLA FILIERA ⓘ



## ENTE VALIDATORE



UNI EN ISO 14067:2018  
(ACQUISTO)



INTERNATIONAL  
STANDARD FOR  
ORGANIZATION



EU-CRCF  
PRODOTTI



# EU-CRCF – PRODOTTI REG.(EU) 2024/3012



## DESCRIZIONE

L'OBIETTIVO DELLO SCHEMA È AGEVOLARE E INCORAGGIARE LA REALIZZAZIONE, DA PARTE DI GESTORI O GRUPPI DI GESTORI, DI **ASSORBIMENTI PERMANENTI DEL CARBONIO, DELLA CARBONIOCOLTURA E DELLO STOCCAGGIO DEL CARBONIO NEI PRODOTTI** DA PARTE DI GESTORI O GRUPPI DI GESTORI, A INTEGRAZIONE DI RIDUZIONI DURATURE DELLE EMISSIONI IN TUTTI I SETTORI, AL FINE DI CONSEGUIRE GLI OBIETTIVI E I TRAGUARDI EUROPEI.

LO SCHEMA PREVEDE L'OBBLIGO DI PUBBLICITÀ DEGLI ASSORBIMENTI PERMANENTI DI CARBONIO, LA CARBONIOCOLTURA E LO STOCCAGGIO DEL CARBONIO NEI PRODOTTI ATTRAVERSO LA CREAZIONE DI UN **REGISTRO DELL'UNIONE**.

PER **STOCCAGGIO NEI PRODOTTI** SI INTENDE: **PRATICHE O PROCESSI CHE CATTURANO E IMMAGAZZINANO CARBONIO ATMOSFERICO O BIOGENICO PER ALMENO 35 ANNI IN PRODOTTI DI LUNGA DURATA, CONSENTONO IL MONITORAGGIO IN LOCO DEL CARBONIO STOCCATO E SONO CERTIFICATE DURANTE TUTTO IL PERIODO DI MONITORAGGIO;**



**CARBON REMOVALS AND  
CARBON FARMING (EU  
WEBSITE)**



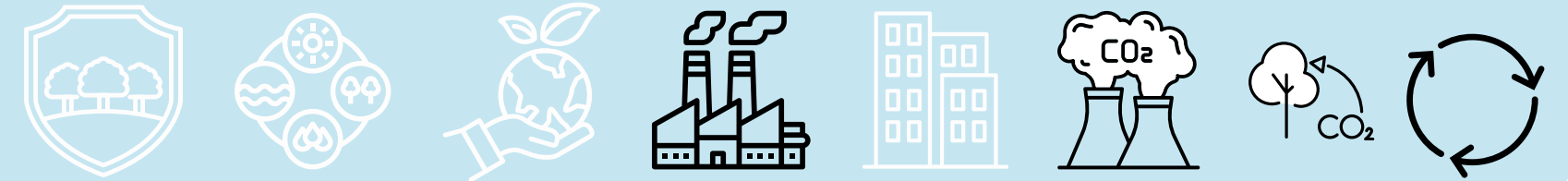
**REG. (EU) 2024/3012**

## ENTE VALIDATORE



**COMMISSIONE EUROPEA  
- DG ENERGY, CLIMATE  
CHANGE, ENVIRONMENT**

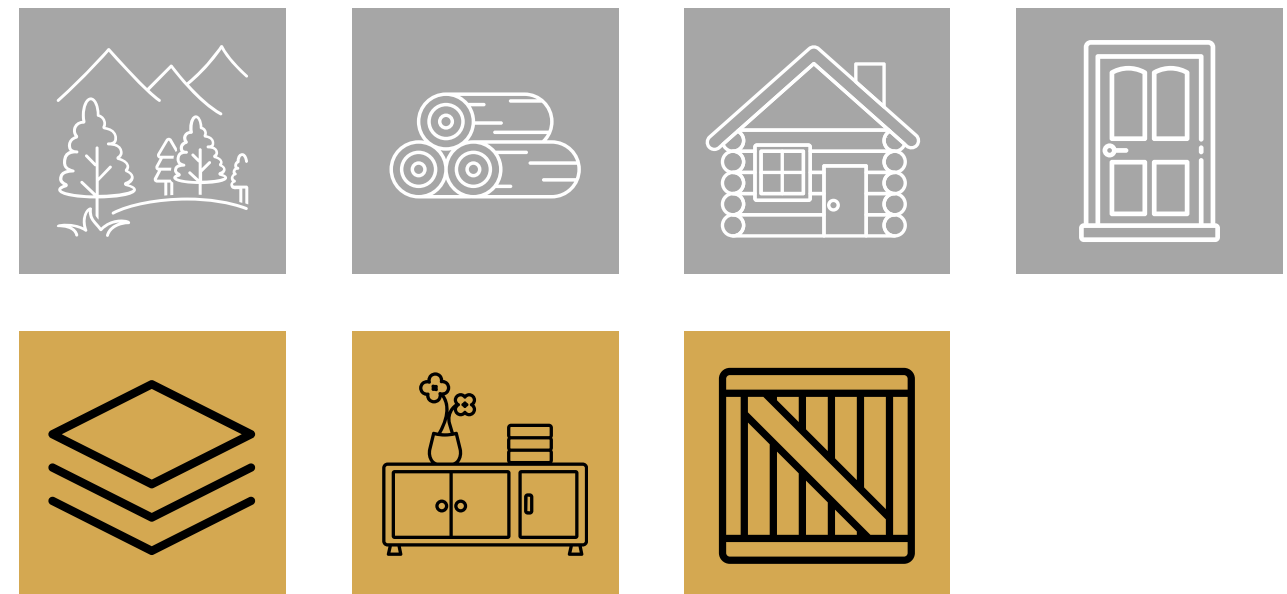
## BENEFICI AMBIENTALI ⓘ



## OBIETTIVI AZIENDALI ⓘ



## FASI DELLA FILIERA ⓘ





SISTEMI LEED®



# SISTEMI LEED®

## LEADERSHIP IN ENERGY & ENVIRONMENTAL DESIGN

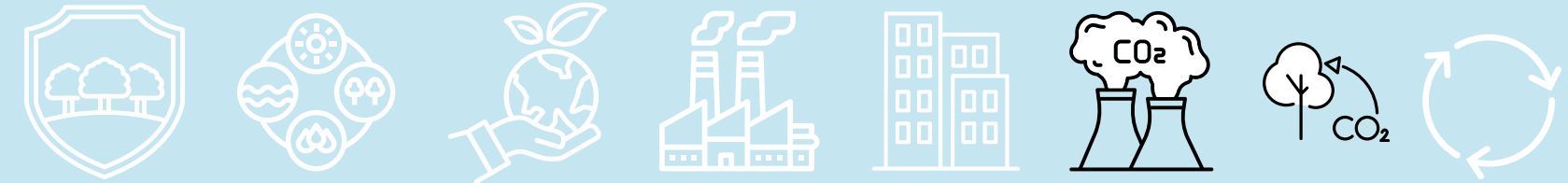


### DESCRIZIONE

LEED È UN SISTEMA VOLONTARIO, NATO GRAZIE A U.S. GREEN BUILDING COUNCIL. E' BASATO SUL CONSENSO, PER LA PROGETTAZIONE, COSTRUZIONE E GESTIONE DI EDIFICI SOSTENIBILI ED AREE TERRITORIALI AD ALTE PRESTAZIONI E CHE SI STA SVILUPPANDO SEMPRE PIÙ A LIVELLO INTERNAZIONALE; PUÒ ESSERE UTILIZZATO SU OGNI TIPOLOGIA DI EDIFICIO E PROMUOVE UN SISTEMA DI PROGETTAZIONE INTEGRATA CHE RIGUARDA L'INTERO EDIFICIO.

GLI STANDARD DI CERTIFICAZIONE (RATING SYSTEMS) DISPONIBILI SONO CLASSIFICATI IN FUNZIONE DELLA TIPOLOGIA DELL'EDIFICIO DA CERTIFICARE.

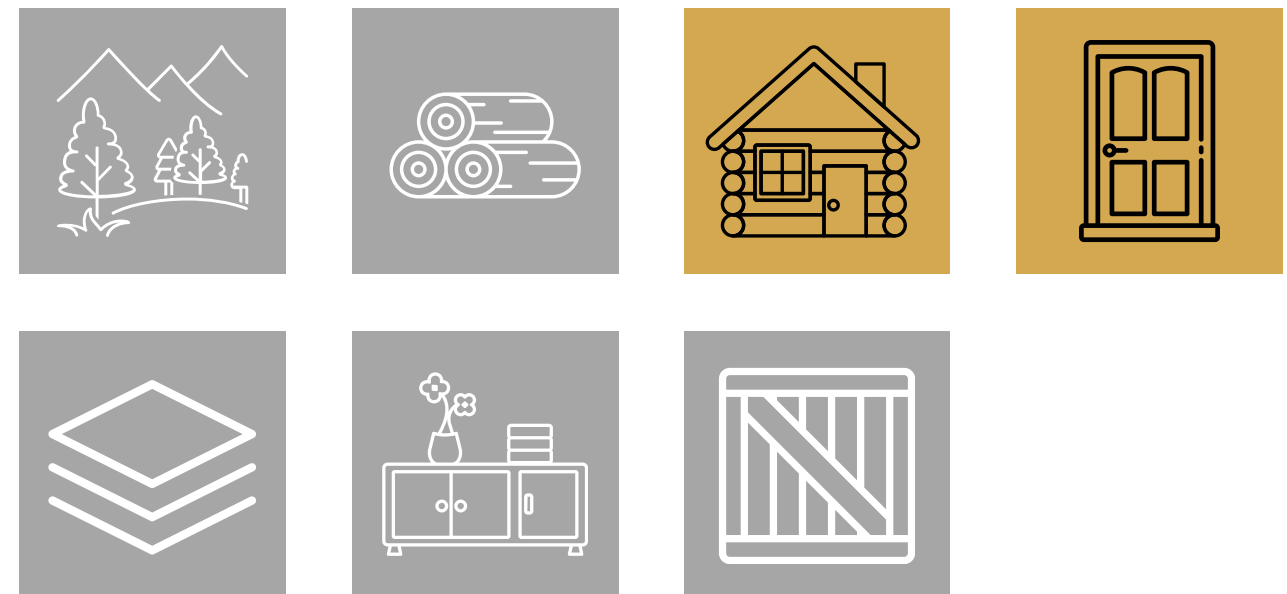
### BENEFICI AMBIENTALI ⓘ



### OBIETTIVI AZIENDALI ⓘ



### FASI DELLA FILIERA ⓘ



U.S. GREEN BUILDING COUNCIL



DOCUMENTI E RISORSE

### ENTE VALIDATORE



GREEN BUILDING COUNCIL ITALIA



PROTOCOLLO ITACA



# PROTOCOLLO ITACA

## PER LA VALUTAZIONE DELLA SOSTENIBILITÀ AMBIENTALE DEGLI EDIFICI

### PDR UNI 13.0:2023/13.1:2023/13.2:2023

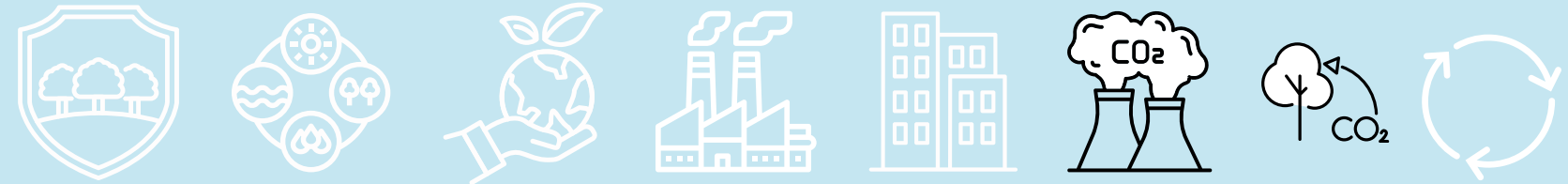


### DESCRIZIONE

IL PROTOCOLLO ITACA, È UNO STRUMENTO DI VALUTAZIONE DEL LIVELLO DI SOSTENIBILITÀ ENERGETICA E AMBIENTALE DEGLI EDIFICI ED A SCALA URBANA CHE PERMETTE DI VERIFICARE LE PRESTAZIONI DI UN EDIFICIO IN RIFERIMENTO NON SOLO AI CONSUMI E ALL'EFFICIENZA ENERGETICA, MA PRENDENDO ANCHE IN CONSIDERAZIONE IL SUO IMPATTO SULL'AMBIENTE E SULLA SALUTE DELL'UOMO, FAVORENDO COSÌ LA REALIZZAZIONE DI EDIFICI SEMPRE PIÙ INNOVATIVI E SOSTENIBILI.

IL PROTOCOLLO GARANTISCE INOLTRE L'OGGETTIVITÀ DELLA VALUTAZIONE ATTRAVERSO L'IMPIEGO DI **INDICATORI E METODI DI VERIFICA CONFORMI** ALLE NORME TECNICHE E LEGGI NAZIONALI DI RIFERIMENTO

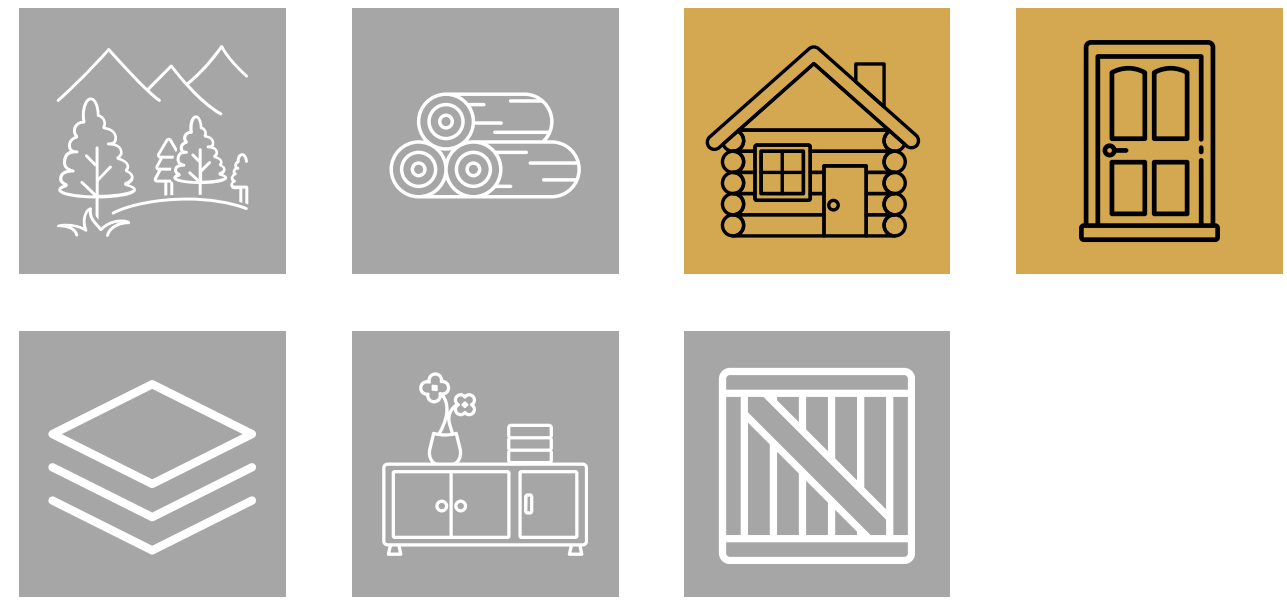
### BENEFICI AMBIENTALI ⓘ



### OBIETTIVI AZIENDALI ⓘ



### FASI DELLA FILIERA ⓘ



ITACA - SOSTENIBILITÀ AMBIENTALE



PDR UNI 13 SOSTENIBILITÀ AMBIENTALE DEGLI EDIFICI

### ENTE VALIDATORE



ISTITUTO PER L'INNOVAZIONE E TRASPARENZA DEGLI APPALTI E LA COMPATIBILITÀ AMBIENTALE



# BREEAM<sup>®</sup>

## BUILDING RESEARCH ESTABLISHMENT ENVIRONMENTAL METHOD

### DESCRIZIONE

BREEAM È UNA METODOLOGIA DI VALUTAZIONE DELLA SOSTENIBILITÀ AMBIENTALE, SVILUPPATA NEL 1988 DALLA BUILDING RESEARCH ESTABLISHMENT (BRE).

SI TRATTA DI UNA CERTIFICAZIONE IDEATA PER MONITORARE, VALUTARE E CERTIFICARE LA SOSTENIBILITÀ DEGLI EDIFICI.

PER OTTENERE LA CERTIFICAZIONE BREEAM È NECESSARIO ADOTTARE PRATICHE SOSTENIBILI NON SOLO IN FASE DI PROGETTAZIONE E COSTRUZIONE DEGLI EDIFICI, MA ANCHE ATTRAVERSO I SUCCESSIVI PROCESSI DI GESTIONE E MANUTENZIONE.

IL METODO BREEAM PUÒ ESSERE APPLICATO PER CERTIFICARE NUOVE REALIZZAZIONI E PROGETTI DI RISTRUTTURAZIONE.

### ENTE VALIDATORE

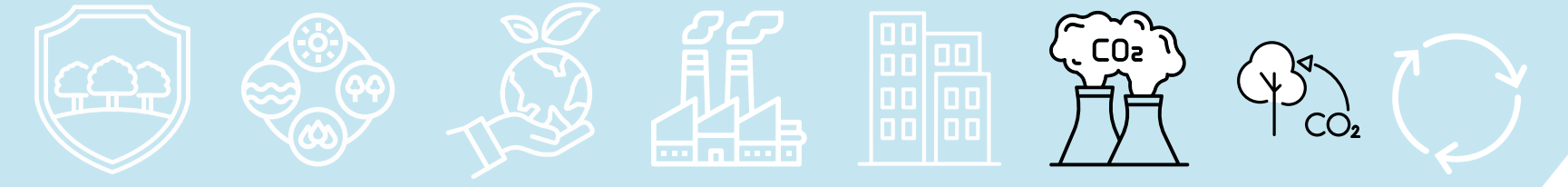


SITO WEB



DOCUMENTI E RISORSE

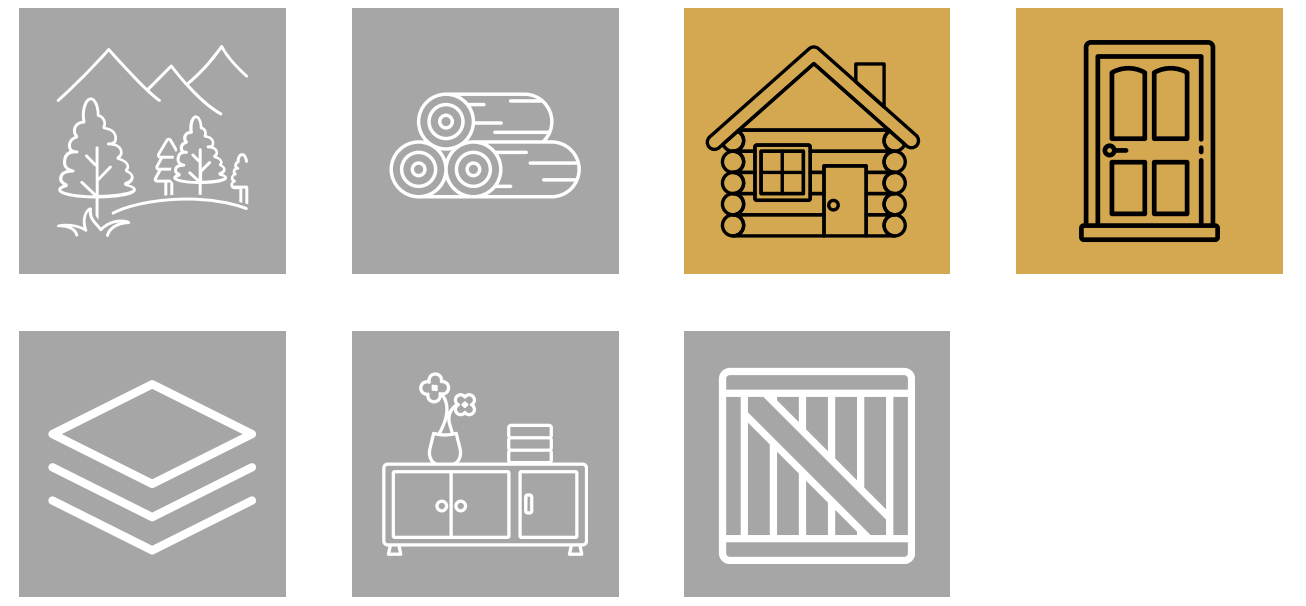
### BENEFICI AMBIENTALI ⓘ



### OBIETTIVI AZIENDALI ⓘ



### FASI DELLA FILIERA ⓘ



BREEAM<sup>®</sup>







REGISTRO DEI CREDITI CREA



# REGISTRO DEI CREDITI DI CARBONIO CREA

## DESCRIZIONE

IL REGISTRO PUBBLICO DEI CREDITI DI CARBONIO GENERATI SU BASE VOLONTARIA DAL SETTORE AGROFORESTALE NAZIONALE È STATO ISTITUITO AI SENSI DEL D.LEG. 13/2023 (CONVERTITO CON LEGGE DEL 21.04.2023 N.41).

LO SCHEMA HA LO SCOPO DI VALORIZZARE LE PRATICHE DI GESTIONE AGRICOLE E FORESTALI SOSTENIBILI, IN GRADO DI MIGLIORARE LE CAPACITÀ DI ASSORBIMENTO DEL CARBONIO ATMOSFERICO.

SPECIFICHE LINEE GUIDA PER L'AMMISSIBILITÀ DI ISCRIZIONE AL REGISTRO SONO DI PROSSIMA ISTITUZIONE E SARANNO VOLTE A INDIVIDUARE CRITERI PER L'ISTITUZIONE DEL REGISTRO E DEFINIRE LE MODALITÀ DI CERTIFICAZIONE DEI CREDITI.

## ENTE VALIDATORE

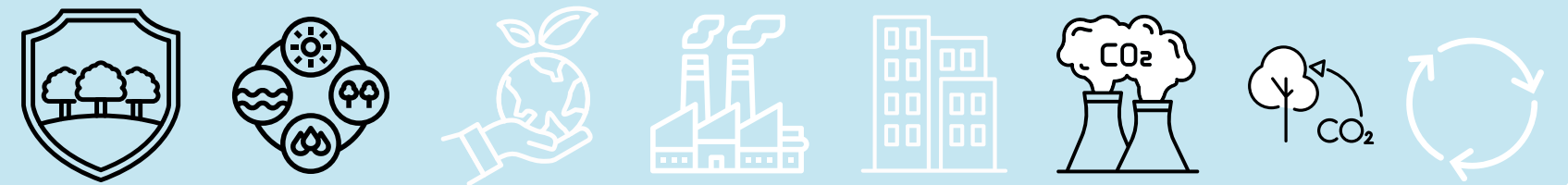


D.L 24.02.2023 N.13



CREA - CONSIGLIO PER LA RICERCA IN AGRICOLTURA E L'ANALISI DELL'ECONOMIA AGRARIA

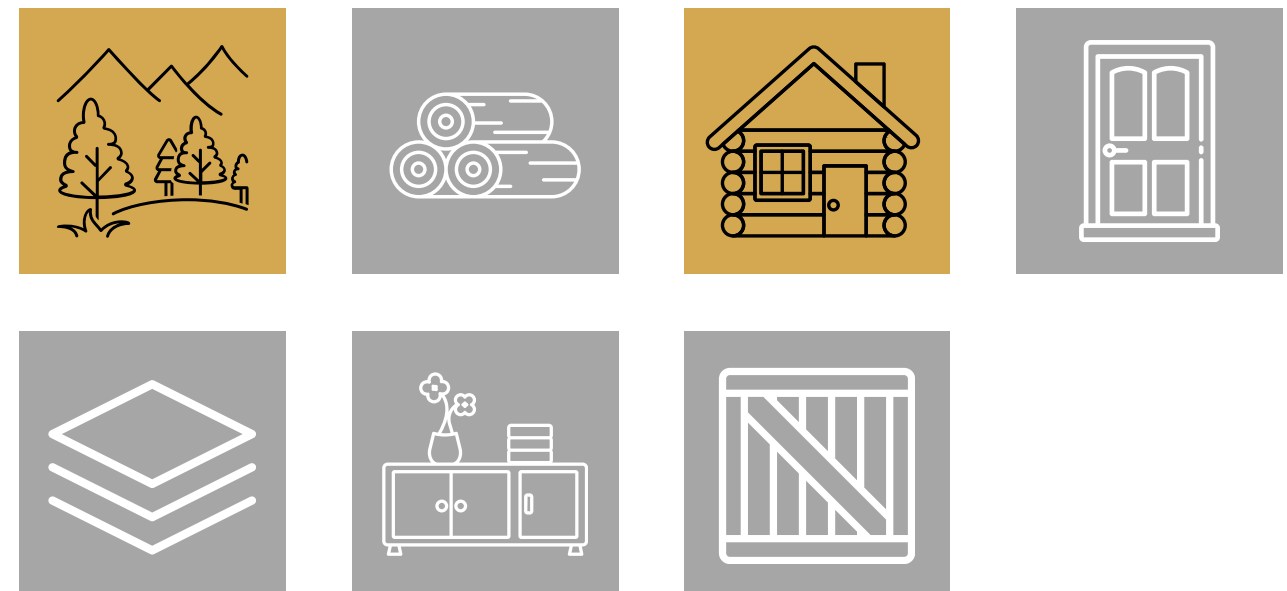
## BENEFICI AMBIENTALI ⓘ



## OBIETTIVI AZIENDALI ⓘ



## FASI DELLA FILIERA ⓘ





# VERRA - VCS

## VERIFIED CARBON STANDARD



Verified Carbon Standard

### DESCRIZIONE

VERRA È IL PRINCIPALE “CARBON STANDARD” A LIVELLO GLOBALE E HA COME OBIETTIVO IL SUPPORTO AD OBIETTIVI DI SVILUPPO SOSTENIBILE.

IL PROGRAMMA **VERIFIED CARBON STANDARD (VCS)** CONSENTE AI PROGETTI AMMISSIBILI E CERTIFICATI DI TRASFORMARE I CONTRIBUTI ALLA RIDUZIONE DELLE EMISSIONI DI GAS SERRA (GHG) IN **CREDITI DI CARBONIO NEGOZIABILI (VERIFIED CARBON UNITS - VCU)**.

### ENTE VALIDATORE

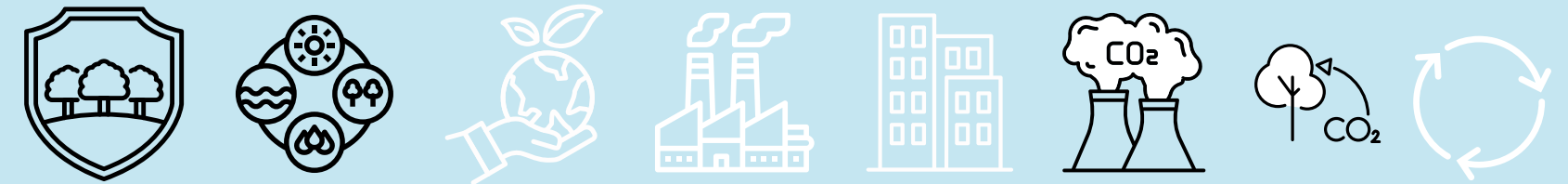


VERIFIED CARBON STANDARD OUTLINE



VERRA

### BENEFICI AMBIENTALI ⓘ



### OBIETTIVI AZIENDALI ⓘ



### FASI DELLA FILIERA ⓘ



VERRA - VCS





# GOLD STANDARD® (GS)

# Gold Standard®

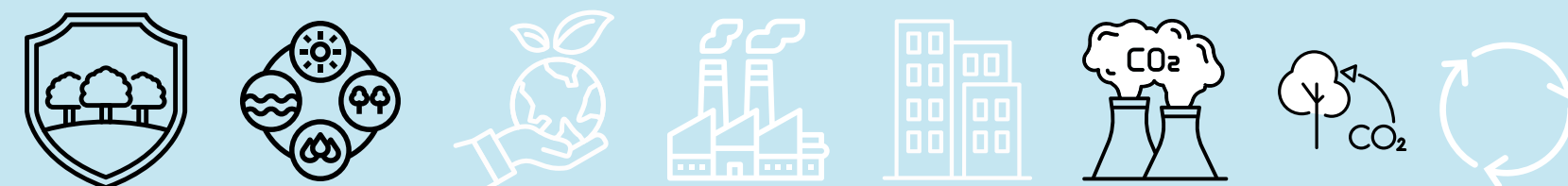
Climate Security & Sustainable Development

## DESCRIZIONE

IL **GOLD STANDARD (GS)** È UNO STANDARD CHE STABILISCE I REQUISITI PER REALIZZARE PROGETTI DI RIDUZIONE DELLE EMISSIONI CLIMALTERANTI E DI INCREMENTO DEGLI ASSORBIMENTI DI CARBONIO.

IL PROGRAMMA SI PROPONE DI GARANTIRE CHE I CREDITI DI CARBONIO SIANO REALI E VERIFICABILI E CHE I PROGETTI FORNISCAO CONTRIBUTI MISURABILI ALLO SVILUPPO SOSTENIBILE

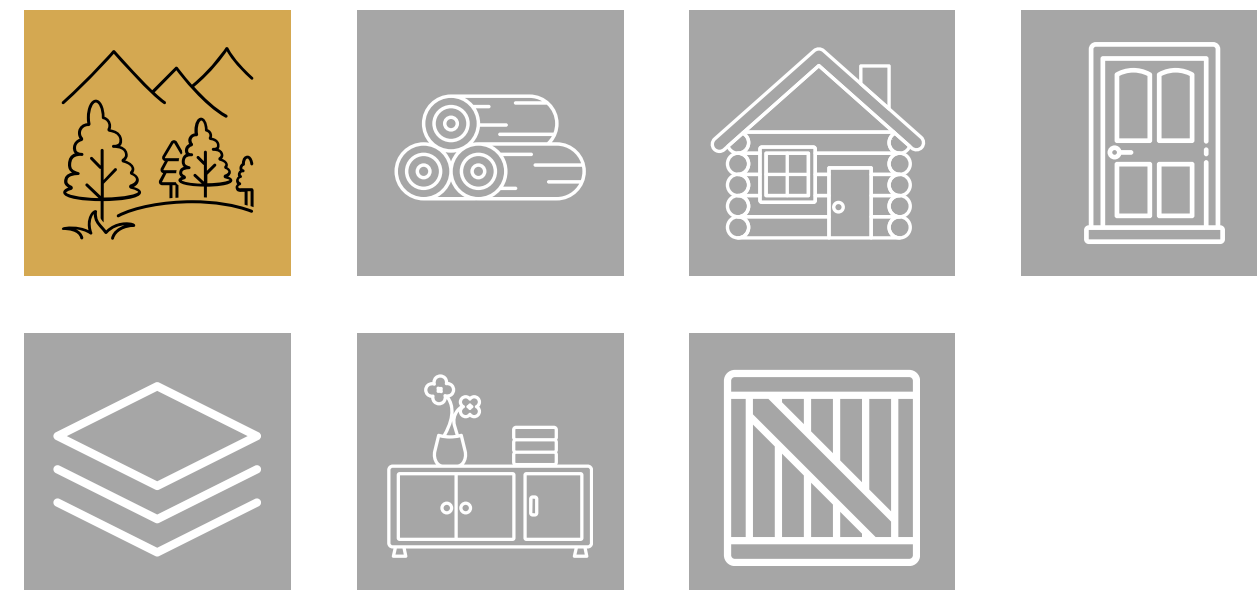
## BENEFICI AMBIENTALI ⓘ



## OBIETTIVI AZIENDALI ⓘ



## FASI DELLA FILIERA ⓘ



## ENTE VALIDATORE



SITO WEB



GOLD STANDARD

GOLD STANDARD® (GS)





PLAN VIVO CERTIFICATE (PVC)



# PLAN VIVO CERTIFICATE (PVC)



## DESCRIZIONE

IL SISTEMA PLAN VIVO È UN'INIZIATIVA VOLONTARIA BASATA SULL'USO SOSTENIBILE DELLA TERRA DA PARTE DELLE COMUNITÀ DEI PAESI IN VIA DI SVILUPPO.

I PROGRAMMI E PROGETTI PLAN VIVO CONSENTONO L'IMMAGAZZINAMENTO A LUNGO TERMINE DI CARBONIO, OLTRE AD ALTRI BENEFICI LOCALI COME LA BIODIVERSITÀ E LA RIDUZIONE DELLA POVERTÀ.

IL SISTEMA INCLUDE UNO «STANDARD PLAN VIVO», CHE STABILISCE I CRITERI CHE OGNI PROGETTO DEVE RISPETTARE IN TERMINI DI CARBONIO, SUSSISTENZA ED ECOSISTEMI.

## ENTE VALIDATORE

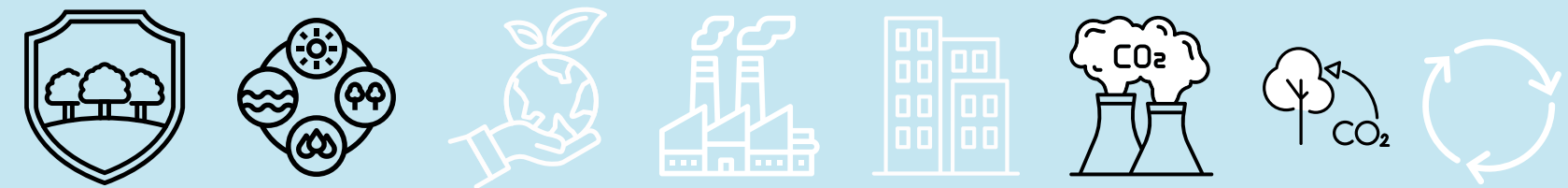


SITO WEB



PLAN VIVO FOUNDATION

## BENEFICI AMBIENTALI ⓘ



## OBIETTIVI AZIENDALI ⓘ



## FASI DELLA FILIERA ⓘ





EU CRCF



# CERTIFICAZIONE DELL'UNIONE PER GLI ASSORBIMENTI PERMANENTI DI CARBONIO, LA CARBONICOLTURA E LO STOCCAGGIO DEL CARBONIO NEI PRODOTTI (EU-CRCF)

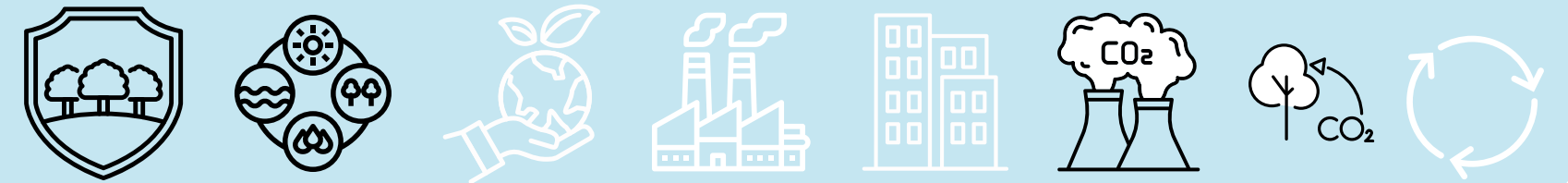


## DESCRIZIONE

L'OBIETTIVO DELLO SCHEMA È AGEVOLARE E INCORAGGIARE LA REALIZZAZIONE, DA PARTE DI GESTORI O GRUPPI DI GESTORI, DI ASSORBIMENTI PERMANENTI DEL CARBONIO, DELLA CARBONICOLTURA E DELLO STOCCAGGIO DEL CARBONIO NEI PRODOTTI DA PARTE DI GESTORI O GRUPPI DI GESTORI, A INTEGRAZIONE DI RIDUZIONI DURATURE DELLE EMISSIONI IN TUTTI I SETTORI, AL FINE DI CONSEGUIRE GLI OBIETTIVI E I TRAGUARDI EUROPEI.

LO SCHEMA PREVEDE L'OBBLIGO DI PUBBLICITÀ DEGLI ASSORBIMENTI PERMANENTI DI CARBONIO, LA CARBONICOLTURA E LO STOCCAGGIO DEL CARBONIO NEI PRODOTTI ATTRAVERSO LA CREAZIONE DI UN REGISTRO DELL'UNIONE.

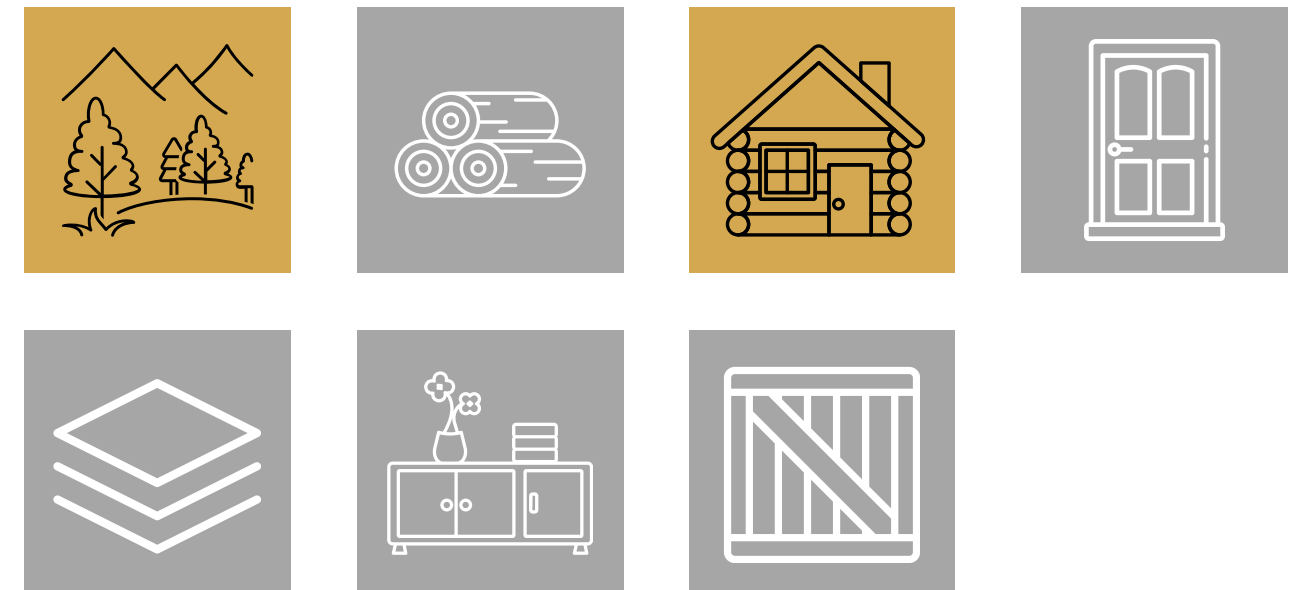
## BENEFICI AMBIENTALI ⓘ



## OBIETTIVI AZIENDALI ⓘ



## FASI DELLA FILIERA ⓘ



## ENTE VALIDATORE



CARBON REMOVALS AND CARBON FARMING (EU WEBSITE)



COMMISSIONE EUROPEA - DG ENERGY, CLIMATE CHANGE, ENVIRONMENT



REG. (EU) 2024/3012



# PROTOCOLLO PER L'USO A CASCATA DEL LEGNO

## DESCRIZIONE

IL PROTOCOLLO MIRA A VALORIZZARE IL **LEGNO NAZIONALE** E PROMUOVERNE, QUANDO POSSIBILE, LA TRASFORMAZIONE IN PRODOTTI DUREVOLI, RIUTILIZZABILI E/O RICICLABILI A FINE VITA, IN MODO DA PERMETTERE LO STOCCAGGIO A LUNGO TERMINE DELLA CO<sub>2</sub>.

IL PROTOCOLLO INTENDE INOLTRE RIAFFERMARE IL **PRINCIPIO DELL'USO A CASCATA DEL LEGNO**: OSSIA L'UTILIZZO DEL LEGNO SECONDO I PRINCIPI DI **ECONOMIA CIRCOLARE**, DESTINANDO ALLA COMBUSTIONE SOLTANTO RESIDUI LEGNOSI NON ALTRIMENTI UTILIZZABILI.



IL PROTOCOLLO E' ATTUALMENTE APPLICABILE SOLO IN EMILIA-ROMAGNA

## ENTE VALIDATORE

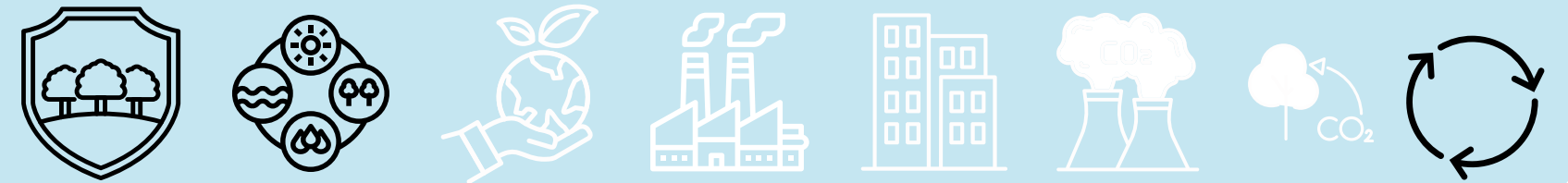


D.G.R. 1629/2022  
REGIONE EMILIA-ROMAGNA



REGIONE EMILIA-ROMAGNA - SETTORE AREE PROTETTE, FORESTE E SVILUPPO DELLE ZONE MONTANE

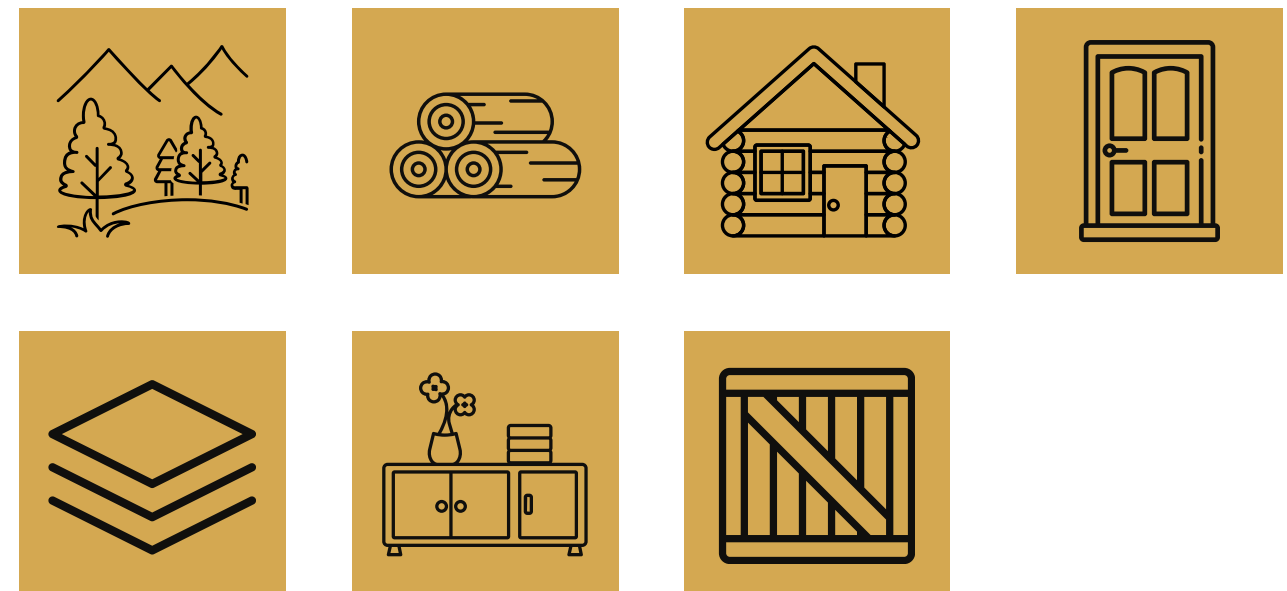
## BENEFICI AMBIENTALI ⓘ



## OBIETTIVI AZIENDALI ⓘ



## FASI DELLA FILIERA ⓘ



PROTOCOLLO PER L'USO A CASCATA DEL LEGNO





# STRUMENTI



## INDICE



**GESTIONE FORESTALE SOSTENIBILE**  
**CERTIFICAZIONE DI CATENA DI CUSTODIA**

CERTIFICAZIONE PEFC  
CERTIFICAZIONE FSC

**MARCHI DI PRODOTTO**

ECOLABEL EU  
EPD (DICHIARAZIONE AMBIENTALE DI PRODOTTO)  
CARBON FOOTPRINT  
MADE GREEN IN ITALY  
EU-CRCF PRODOTTI  
CERTIFICAZIONE PEFC  
CERTIFICAZIONE FSC

**PROTOCOLLO PER L'USO A CASCATA  
DEL LEGNO**

**CERTIFICAZIONE AMBIENTALE DEGLI  
EDIFICI**

SISTEMI LEED  
PROTOCOLLO ITACA  
BREEAM

**CREDITI DI CARBONIO**

REGISTRO CREDITI DI CARBONIO CREA  
REGOLAMENTO EU-CRCF  
VERRA-VCS  
PLANT VIVO  
GOLD STANDARD

**SISTEMI DI GESTIONE AMBIENTALE**

EMAS (ECO-MANAGEMENT AND AUDIT  
SCHEME)  
ISO 14001 - SISTEMI DI GESTIONE  
AMBIENTALE

*Questo documento è un risultato del progetto LIFE BE-WoodEN, nell'ambito delle attività previste dal **Work Package 4 - Innovation Lab (Task 4.1 - Innovation lab on valorization of environmental performances in the wood supply chain)**.  
(aggiornamento marzo 2025)*

# LIFE BE-WoodEN

Buildings and Education in Wood Ecosystem for the New European Bauhaus

Project Acronym: LIFE23-PRE-IT-LIFE BE-WoodEN

Co-funded by the European Union. Views and opinions expressed are however those of the author(s) only and do not necessarily reflect those of the European Union or CINEA. Neither the European Union nor the granting authority can be held responsible for them.

**<https://lifebewooden.unige.it>**

Project Leader



**Università  
di Genova**

**DAD DIPARTIMENTO  
ARCHITETTURA E DESIGN**

Project Partners



REGIONE LIGURIA



**ART-ER**  
ATTRATTIVITÀ  
RICERCA  
TERRITORIO



UNIVERSITÀ  
DEGLI STUDI  
FIRENZE  
**DAGRI**  
DIPARTIMENTO DI SCIENZE  
E TECNOLOGIE AGRARIE,  
ALIMENTARI, AMBIENTALI E FORESTALI



**FLA**  
FEDERLEGNOARREDO



**HOUSING  
EUROPE**



UNIVERSITÀ DEL  
PIEMONTE ORIENTALE  
UNIVERZA NA



Politechnika  
Wroclawska